

# 平田商工会議所会報

Vol.185 Sep.2012

大人だけのセレブな夜を…



チャンピオンバーテンダーが作る魅惑のカクテル  
数百種類に及ぶ世界の銘酒と、  
厳選された素材を使った手作りの料理をお楽しみ下さい



\*ケータリング(パーティー等の出張サービス)も致しております。お気軽にご連絡下さい。  
\*2階(予約席)40名様収容可

# 平田天満宮祭奉納一式飾競技大会 & 平田まつり開催!

## 一式飾競技大会

7月20日、平田天満宮祭奉納一式飾競技大会が開催されました。今年度は古事記編纂1300年を記念して、すべて神話にちなんだ一式飾となり、下記の通り表彰されました。平田一式飾ほんまち展示館では、通常天満宮祭でしかみることができない一式飾を、年間を通じて観ることができます。みなさんも是非足を運んでみてください。

### 特選 南本町町内 製作 「天の岩戸」



### 準特選 西町「国譲り」



### 準特選 元町「よみがえる古代出雲大社」



### アイデア賞 上田町 「古代まの巻履」



## 平田まつり

7月22日、第34回平田まつり・ひらた七夕仮装船行列が「一致団結 平田もん!!」をテーマに開催されました。本町通に設けられたメインステージでは、様々なイベントが行われ、夜には七夕仮装船行列、フィナーレには平田小学校でひらた踊らにゃ

SONSON、大野瞬さん、山根万理奈さんのステージで会場を盛り上げて下さいました。また、平田太鼓と打ち上げ花火のコラボレーションが平田の夜空を彩りました。

### 七夕 仮装船 行列

特選七夕賞 元町  
天の川賞 上ノ島  
彦星賞 市場



2012

SUMMER



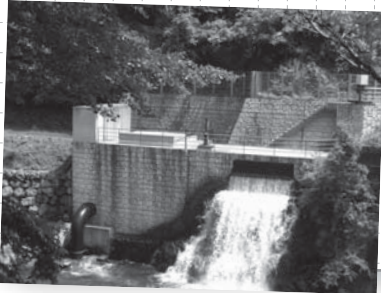
## 建設部会「雲の上のまち ゆすはら」視察研修会

本年7月1日の「再生可能エネルギーの固定価格買取制度」のスタートに併せ、建設部会では、7月27日に電力の自給自足を目指した取り組みで全国から注目を集めている高知県梼原町「雲の上のまち・ゆすはら」を視察しました。

人口3800人の同町では、森、水、風、光などの自然エネルギーを活かした低炭素なまちづくりを進めており、具体的には、風力発電による売電益の活用や木質ペレットなど森林資源の循環利用、梼原川での小水力発電、日本初

LCCMモデル住宅の普及促進等が行われています。

当日は、梼原維新の道社中のボランティアガイドの案内で、発電容量80kwhを誇る太陽光発電システム、種々の省エネ対策を設備した梼原町総合庁舎、毎秒1.2tの水を落差6mで53kwを発電し町内82基の街路灯に供給する小水力発電等の視察や各種助成事業の説明を受け、環境対策への一層の理解と平田地域の取り組みを考える良い機会となりました。



## 地域活性化委員会 島根原発見学会

今後の原発動向への関心が高まる中、地域活性化委員会では、7月20日に島根原子力発電所の視察研修会を行いました。当日は、中国電力島根原子力

本部の担当者から、東日本大震災による福島第1原発事故後、島根原発で行われた地震・津波等への安全対策について

説明を受けたのち、シミュレーターでの研修風景や現在定期検査中の1、2号機、建設中の3号機周辺を見ることができました。



## 河下港での海上自衛隊艦艇広報

8月4日・5日の両日、河下港5,000tバースで海上自衛隊艦艇広報が行われました。午前中は招待者による体験航海だったため半日ずつの一般公開となりましたが、親子連れ等1,000人を超える方が見学に訪れました。

今回入港したのは機雷処分等を任務とする掃海艇「いずしま」で、艦艇に搭載された装備のほか東日本大震災での支援活動を紹介した写真パネル等も展示されていました。

河下港では、今年に入って給水施設が整備されたほか、湾内の静穏度を高める沖防波堤の建設が予算化される等、港湾機能向上が図られつつあります。



# おらおらとYEG

去る8月21日、当所において8月例会を開催しました。  
大谷会長より、逆転の発想でこの厳しい時代を乗り切っていきたい、少しでもTEPPEN（てっぺん）に近付くためにみんなで協力して頑張っていきたいと挨拶がありました。

講演会では、フリーアナウンサーの石原美和氏を講師にお招きし、「伝える力、伝える魅力」をテーマにお話を頂きました。自分の夢を人に話すことにより、実現が難しいと思う事でも協力してくれる人が集まってくる。気持ちを伝えるのに上手下手は関係なく、情熱を持って伝えれば必ず相手に通じると、伝えることの大切さを教わりました。

講師を交えての懇親会では、木綿街道でカフェ&日本酒「結」を経営し、利き酒師の資格も持つ石原氏が選んだ福島の日本酒を、会員全員が東北の復興を願いながら美味しく頂きました。

7月22日の平田まつり「YEGランド」、7月28日・29日の松江水郷祭YEGテント村への出店、8月18日の出雲YEG創立30周年記念事業（カミアリーナ）への出店と、この夏も忙しい週末が続きましたが、各行事をこなすにつれ、メンバーの結束・チームワークが強くなったと感じました。



## 登記事項証明書の請求はオンラインで!!

「安い! スピーディ! 簡単! 自宅や会社のパソコンからオンラインで請求!」

現在、自宅や会社のパソコンからインターネットを利用したオンラインによる登記申請や登記事項証明書等の請求ができます。

オンラインでご請求をしていただくと、窓口で御請求いただいた場合より、手数料がお安くなります。(お支払いは、郵便局・銀行ATMのPay-easy [ペイジー] が利用できます。)

また、自宅や会社に直接郵送いたしますので、便利です。お近くの法務局の窓口でお受け取りいただくこともできます。(この場合さらに手数料がお得です。)

是非、土地・建物や会社・法人の登記事項証明書等の請求についてはオンラインをご利用いただきますようお願いいたします。

### 土地・建物や会社・法人の登記事項証明書の手数料

請求方法	交付方法	手数料
窓口請求	窓口交付	700円
オンライン請求	郵送	570円
	窓口交付	550円

※詳しいご利用方法については、登記所の担当者にお問い合わせいただくか、ホームページで「登記ねっと」と検索して「登記・供託オンライン申請システム」についての説明をご覧ください。

●お問い合わせ●  
松江地方法務局 総務課  
TEL.0852-32-4200

## ジョイメイトしまねが、社員の皆様の福利厚生をサポートします!



会費は  
1人月額  
**1,000円**  
まずは  
お電話ください!  
平田商工会議所  
☎63-3211



# アドバイザー・専門家を無料で派遣します

## 対象

経営計画を策定しているかもしくは経営計画を定めて事業活動を行おうとする意欲のある中小企業者、組合、任意グループで、次の要件の(1)または(2)または(3)の要件を満たす方

(1)次のアからキのいずれかに該当する方

- ア 経営革新、新分野進出、地域資源活用、農商工連携、雇用創出等の計画を含む方
- イ 50歳未満又は後継者のある方、女性経営者
- ウ 新規起業・創業以降5年以内の方
- エ 事業承継後5年以内の方
- オ 観光関連産業、新エネルギー関連産業等を営む方
- カ 圏外・国外市場を睨んだ販路拡大等の計画を含む方
- キ BCP（事業継続計画）を策定しようとする方

(2)事業再生にかかる次のアからウのいずれかに該当する方

- ア 債務超過
- イ 2期連続欠損
- ウ 借入金残高がキャッシュフローの10倍を超える方

(3)建設業にかかる次のアからウのいずれかに該当する方

- ア 経営革新、新分野進出、事業承継を検討している方
- イ BCP（事業継続計画）を策定しようとする方
- ウ 50歳未満又は後継者のある方、女性経営者

## 派遣内容

①費用負担

**アドバイザー派遣に必要な謝金・旅費は、全額を平田商工会議所が負担します。**

※但し、謝金額については、あらかじめ当所とアドバイザーとの間で交渉させていただきます。また、旅費については、当所の規程により算出いたします。

②派遣回数 **1社3回まで**

(事業再生にかかるものは5回まで)  
※平成25年3月まで

③アドバイザーの選定

派遣するアドバイザーについては、申込の際ご指名ください。なお、アドバイザーに知見のない場合は、ご相談ください。

お申込み・お問い合わせ **平田商工会議所 TEL.63-3211**



## 業務改善助成金のご案内

～最低賃金引上げに向けた取組を行う  
中小企業を支援します～

厚生労働省は、事業場で最も低い賃金を計画的に800円以上に上げる中小事業主を対象に、賃金引上げのための業務改善を支援します。

### 支給の要件

① 賃金改善計画

事業場内で最も低い時間給を4年以内に800円以上とする計画を作成し、1年目に40円以上の引上げを実施すること。

② 業務改善計画

業務改善（賃金制度の整備、就業規則の作成・改正、労働能率の増進に資する設備・器具の導入、研修等）についての計画を作成し、実施すること。

### 支給額

左記業務改善の  
経費の2分の1  
(下限5万円、上限100万円)

お問い合わせ **出雲地区中小企業相談支援コーナー**（出雲地区最低賃金相談支援コーナー）  
〒699-0505 出雲市斐川町上庄原1749-3 斐川町商工会内 ☎0853-72-9677

平田商工会議所共催・福祉制度の一環としてお届けする  
保険の世界ブランド。アクサがあなたをサポート。

## 新大型保障プラン

アクサのファイナンシャル・プロテクション

定期保険



普通傷害保険

**AXA** アクサ生命保険株式会社  
redefining standards

**AXA** アクサ損害保険株式会社  
redefining standards

世界トップクラスの  
保険・金融グループ、  
アクサで実現。

<http://www.axa.co.jp>

アクサ生命保険株式会社 出雲営業所

〒693-0011 出雲市大津町1131-1 出雲商工会館



# 第53回 永年勤続商工従業員表彰式 予定

- 日時 平成24年11月22日(木)午後6時
- お問い合わせ TEL.63-3211 (担当:総務課)
- 会場 ホテルほり江

ご利用下さい!

## 販路拡大等の商談に係る補助事業

会員事業所の皆様が、販路拡大のための商談や新商品開発のための情報収集等で、山陰両県以外の地域へ出張された際に掛かった旅費の一部を補助しています。

旅費総額が2万円以上の場合に旅費総額の1/2(上限2万円)を補助しますので、ぜひご利用ください。

申請に関する詳細は、当所ホームページ(<http://www.hirata-cci.or.jp/hanro.htm>)をご覧ください。申請は、当所ホームページ(<http://www.hirata-cci.or.jp/hanro.htm>)をご覧ください。

## 第132回 簿記検定試験のご案内

(日本商工会議所主催) (1級~4級)

- 申込期間 平成24年 9月28日(金)~10月19日(金)
- 試験日 **平成24年11月18日(日)**
- 場所 平田商工会議所 2階大会議室
- 試験時間 1級 9:00~(3時間) ※途中15分休憩あり  
2級 13:30~(2時間)  
3級 9:00~(2時間)  
4級 13:30~(1時間半)
- 受験料 1級 7,500円 2級 4,500円  
3級 2,500円 4級 1,600円
- 申込み 平田商工会議所まで、窓口持参か郵送で。

※次回簿記検定試験日/平成25年2月24日(日)(2級~4級)

お気軽にご相談ください

## 無料相談会のご案内

**法律** ■日時 **9月24日(月)**  
**10月23日(火)**  
13:30~15:30



■弁護士 **大賀 良一氏**  
■内容 経営トラブル、土地問題、相続、自己破産等

**労務** ■日時 **9月14日(金)**  
**10月12日(金)**  
13:00~17:00

出雲地区中小企業  
相談支援コーナー

■相談員 **社会保険労務士**  
■内容 労使問題、年金、就業規則、賃金、安全、衛生等

**経営** ■日時 **9月19日(水)**  
**10月17日(水)**  
13:30~16:30

経営安定支援  
専門員事業

■相談員 **生馬 慎氏**  
■内容 借入金返済困窮、事業継続、資金繰り等

- ※相談料は無料ですが、事前予約が必要です。
- ※会場は全て平田商工会議所で行います。
- 申込み・お問合せ **63-3211** (担当:山岡)

## 金融情報

一国・県の制度融資—  
平成24年8月10日現在

貸付制度	融資の種類	融資利率(年)	限度額	返済期間	保証人
日本政策金融公庫	普通貸付	2.05% 当初2年間設備 ▲0.5%	4,800万円	運転5年以内 設備10年以内 特定設備 20年以内	1人以上 (応相談)
	マル経資金 (無担保無保証) ※商工会議所推薦	1.75%	1,500万円	運転7年以内 設備10年以内	不要
島根県制度資金	一般設備 (設備)	2.05% (責任共有) 1.9% (責任共有外) 保証料0.4~1.7%	8,000万円	12年以内	法人1人以上 個人原則不要
	一般運転 (運転)	2.55% (責任共有) 2.1% (責任共有外) 保証料0.4~1.7%	5,000万円 (月商の概ね 3ヶ月分以内)	7年以内	法人1人以上 個人原則不要
	小規模企業 特別 (運転・設備)	1.8% 保証料 0.4~1.7%	1,250万円 (月商の概ね 3ヶ月分以内)	7年以内	法人1人以上 個人原則不要
	創業者支援	1.85% (責任共有) 1.7% (責任共有外) 保証料0.4~1.7%	設備5,000万円 運転3,000万円	運転7年以内 設備12年以内	法人1人以上 個人原則不要

※詳しくは、当所金融係にお尋ね下さい。 **TEL 63-3211**



# くらすくらしのおかいもの くらすくらしよつぱ



平田商工会議所女性会

9月9日(日)・10日(月) 9:30～16:30

※入場無料

旧石橋酒造(木綿街道)

◇平田商工会議所女性会(約20店舗)による物販、飲食、  
ハンドマッサージ、前髪・眉カットetc・・・

- スタンプラリー抽選会(両日とも15:30～抽選発表)  
※3店舗以上でお買い上げの方は抽選会にご参加頂けます
- 粗品進呈(先着100名様に平田の特産品を進呈。両日)
- 平田高校生茶道部によるお茶席(9日のみ)
- 木綿街道ランチ(10日のみ11:00～ 限定50食 800円)
- 木綿街道バーガー(9日のみ 限定50食)



## パフォーマンスショー

- △酒蔵ファッションショー 9日 1部 11:00～ 2部 14:00～  
【ブティック美麗(服飾)&ヘアースタジオプール(ヘア・メイク)】
- △フラダンス 10日 1部 10:30～ 2部 13:00～
- △大正琴 10日 14:30～

## 展示

- ◆金山広毅(平田出身)絵画展
- ◆錦織芙美(斐川出身)絵画展
- ◆創るひと 実似&真夢  
樹脂粘土作品展
- ◆ステンドグラス作品展



## ワークショップ(手作り体験教室)

\*いずれも両日・体験料1000円

- 河瀬佳子のフラワーアレンジ講座 ～お花と遊ぼう～  
10:00～随時 定員20名【河瀬園芸】
- レザークラフト ～作ろっ！ コインケース・はさみケース～  
10:00～随時 定員20名【久家靴店・靴工房グランパヨシオ】
- 薫製(くんせい)体験教室 10:00～ 13:00～ (いずれも定員30名)

COCTAIL&FOODS



エムズバー



姉妹店アルプスへもご来店下さい。

- 営業時間 PM7:30～AM1:00  
(L.O 12:00)
- 定休日 不定休

〒691-0001 出雲市平田町2247-13 アルプスビル 1F  
TEL 0853-62-2733  
URL <http://msbar1994.web.fc2.com/>



アルプス

〒691-0001 出雲市平田町950-1 平田水産ビル2F  
TEL 0853-62-2481

- 営業時間 PM7:30～AM0:00
- 定休日 月曜日(予約・祝日前は営業)