

# 平田商工会議所会報

## 自然派住宅宣言

Vol.214 July.2017

自然派住宅って何でしょう？ 無垢の床を使って、壁に羽目板を張って、天井に梁を見せて…

私たちは考えます。

出雲で生まれ出雲の風土に育まれ人生の大部分を棲家(住宅)で過ごして別れを迎える。  
人が育ってゆく“ゆり籠”である棲家も同じです。

出雲の気候で育った木を使い出雲の風土に合った間取り、風と光を取り入れていく、  
そして周囲の環境に溶け込むプロポーションの棲家がきっと気持ちがいいはず。  
そんなありふれた考えをコンセプトに一人ひとり、1戸1戸この  
棲家を手作りしています。



笑顔の絶えない棲いづくりをめざします

建築工房  
**住**いる

株式会社 住いる建築工房

お気軽にお問い合わせください  
☎0853-25-7300  
✉ info@smile-kobo.co.jp  
<http://smile-kobo.co.jp/>

# 事業報告・収支決算を承認 専務理事に長岡明生氏を選任

当所では、平成29年度通常議員総会を開催し、平成28年度事業報告及び一般会計・各特別会計などの収支決算について審議がなされ、いずれも原案どおり承認可決されました。

また、長岡明生氏の専務理事選任について、満場一致により承認されました。

平成28年度事業では、とりわけ地元事業者の活力強化を図るための講習会の開催、自店のファンづくりにつながる「ひらたのまちゼミ」の開催、改正小規模支援法にともなう経営発達計画策定事業に積極的に取り組みました。

## I. 総括的概況

平成28年度の日本経済は、政府の経済対策や日銀の金融緩和、更には雇用情勢の改善がみられ、個人消費に力強さは欠くものの緩やかな景気回復となりました。世界経済に於きましても、緩やかに回復しておりますが、中東などをめぐる地政学的リスクや国際的な金融市場の変動リスクの高まりにより、不透明感が強まった年となりました。また島根県の経済動向は、個人消費に弱い動きがみられるものの、基調としては緩やかな回復が続いているとの判断となりました。しかしながら、当地域に於きましては人口減少・高齢化・若者の県外流出などにより、緩やかな回復を実感できない事業者が多かったように感じます。

このような状況下商工会議所は、地域の総合経済団体として「中小・小規模事業者の活力強化」「地域経済の活性化」を使命とし活動を行って参りました。地元事業者の活力強化を図るための講習会を実施、特に工業部会主管による当地出身でマツダ(株)重役のSKYACTIV誕生に纏わる講演は、230名の聴衆を集



め成功裡に終了することが出来ました。また、自店のファンづくりに繋がる「ひらたのまちゼミ」を開催し、実施に向け「入門」1回「実践」2回「リプラン」1回を開催、好評であり平成29年度も継続して参ります。

また、従来からの経営改善普及事業に加え、平成26年改正となった小規模支援法の施行による経営発達支援事業を実施するため、地域の実情に沿った経営発達支援計画を策定し、認定を目指して参りましたが年度末3月17日に採択を受けることが出来ました。平成29年度より採択された計画に沿って、経営発達支援事業に取り組んで参ります。

2点目の使命である地域経済の活性化及び地域振興については、陳情・要望活動を重点に取り組んで参りました。産業基盤整備の基本である道路整備については、当所が事務局を持つ平田地域基幹道路整備促進期成同盟会の要望路線のトップに挙げております。国道431号美談神社前(太田医院前交差点(約1.7km)の道路幅の拡張・歩道(2.5m)整備工事着手がいよいよ平成29年度予定されることとなりました。車道・歩道が狭く、交通死亡事故も過去には発生しておりましたので、交通安全上からも待望されておりました。また、木綿街道の一角にあり、結論次第ではまちの雰囲気を一変させる可能性のある、旧石橋酒造の土地・建物の利活用に関して、市長・市議会議長へ支援について、要望を行いました。平成29年度からは、民間主導の計画策定の支援を行って参ります。

以上、平成28年度総括的概況を述べさせていただきますました。この1年事業にご支援・ご協力いただきました関係諸官庁・関係者の皆様、商工会議所役員・議員・会員の皆様にご心よりお礼申し上げます。

■平成28年度収支決算書総括表 平成28年4月1日～平成29年3月31日まで

(単位：円)

会計別	当期収入額	当期支出額	当期収支残高	当期繰入金	当期繰出金	前年度繰越金	差引収支残高
一般会計	33,743,622	33,520,440	223,182	0	2,850,000	1,419,725	1,642,907
中小企業相談所特別会計	53,306,859	53,146,757	160,102	800,000	0	100,295	260,397
共済・会館特別会計	17,656,042	17,742,290	△ 86,248	2,000,000	0	157,652	71,404
労働保険事務組合特別会計	5,873,939	5,749,186	124,753	0	0	4,944	129,697
特定退職金共済事業特別会計	46,315,762	46,238,279	77,483	0	0	0	77,483
法定台帳特別会計	374,003	374,948	△ 945	50,000	0	15,946	15,001
商品券発行事業特別会計	5,234,297	5,234,297	0	0	0	0	0
商工業発展推進事業特別会計	1,211,666	1,211,666	0	0	0	0	0
合計	163,716,190	163,217,863	498,327	2,850,000	2,850,000	1,698,562	2,196,889

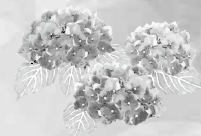
# 就任ご挨拶



平田商工会議所  
専務理事 長 岡 明 生

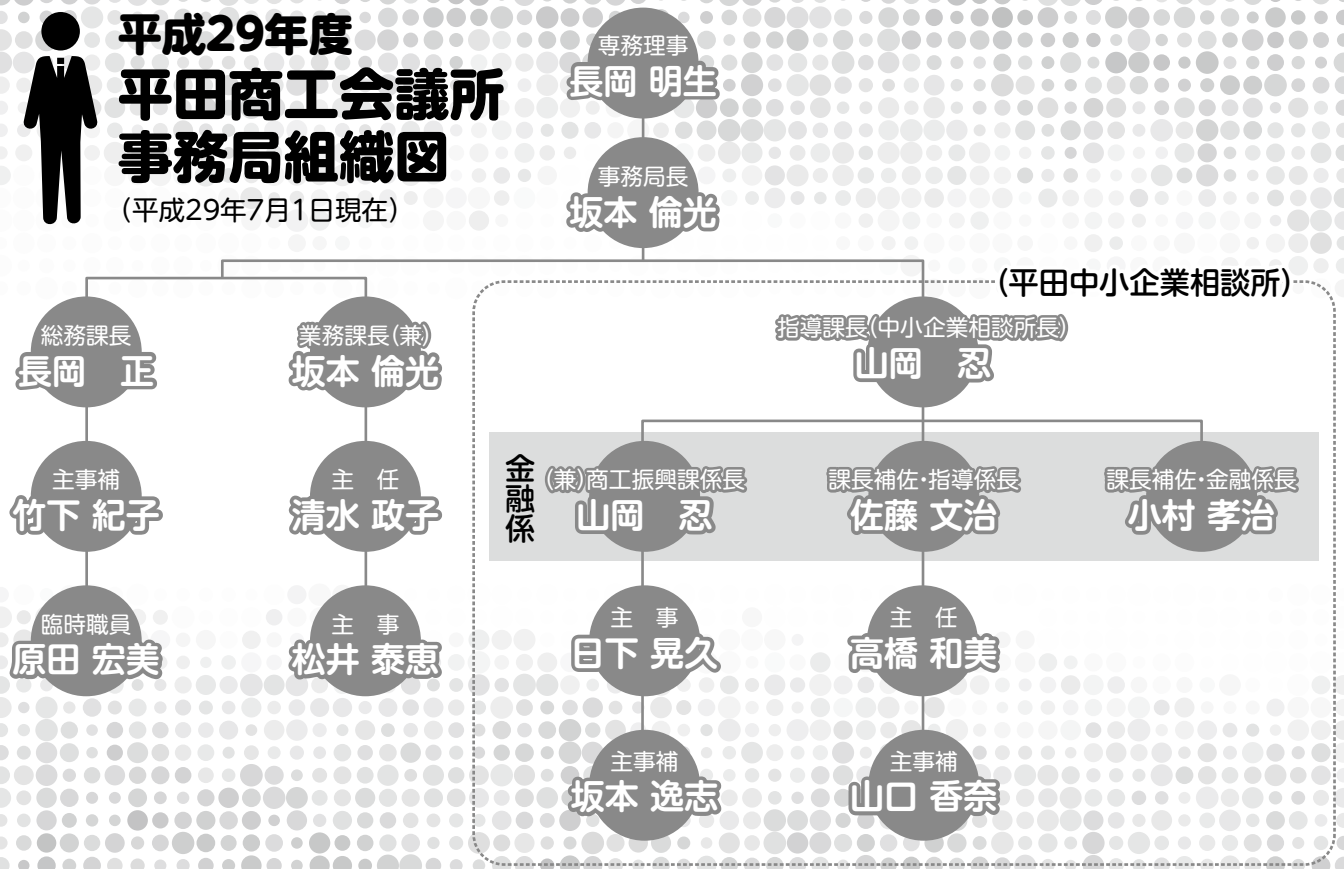
この度の平成29年度平田商  
工会議所通常議員総会におき  
まして、専務理事を拝命いた  
しました。

現下の厳しい内外経済情勢  
のもとにあたって、商工会議  
所の使命がますます重さを加  
えますとき、その責務の重大  
さを痛感し、微力ではありま  
すが地域経済の発展に専心努  
力いたします所存でございます  
で、何卒格別のご支援、ご指  
導を賜りますようお願い申し  
上げます。



## 平成29年度 平田商工会議所 事務局組織図

(平成29年7月1日現在)



退職金の準備を中小機構がお手伝いします

安心 安全 国がつくった

# 小規模企業共済

こんな悩みにお応えします

- 年金だけでは不十分で、不安がある
- 自分で積み増しするには、どんなものがあるの？

### 制度の特長

- 1 経営者のための退職金制度**  
小規模企業の個人事業主(共同経営者を含む)または会社等の役員の方が廃業や退職後の生活資金、事業再建資金をあらかじめ準備しておく共済制度です。
- 2 掛金は全額所得控除**  
掛金は、全額が「小規模企業共済等掛金控除」として、課税対象所得から控除できます。
- 3 受取時も税制メリット**  
共済金の受取は、一括の場合は「退職所得扱い」、分割の場合は「公的年金等の雑所得扱い」です。

他にもこんな特徴があります。

- 契約者貸付けの利用が可能  
契約者(一定の資格者)の方は、緊急時や災害時などに事業資金等の貸付けが受けられます。
- 共済金の受給権は差押禁止  
共済金・解約手当金の受給権は、国税等滞納の差押え以外は差押禁止債権として保護されます。

※詳しくは、ホームページまたはパンフレットをご覧ください



中小機構 TEL:050-5541-7171  
(共済相談室)

小規模企業共済 検索 [www.smrj.go.jp/skyosai](http://www.smrj.go.jp/skyosai)

## 青年部レポート

# おらおらとYEG



Q2

皆さんにとって良い会社とは？  
イメージでも結構です。



## ★6月例会・勉強会

去る6月13日、定例の6月例会を開催いたしました。

今回は自社や地元の魅力・強みを再発見することを目的に、(有)BitOneの代表取締役CEO小城氏を講師にお迎えして勉強会を行いました。シンプルな質問から導かれる新たな視点や事業の捉え方の重要性等を学びつつ、終始和気あいあいと進行することが出来ました。

勉強会で得た気付きを事業や私生活に活かそうと話すメンバーの姿が印象的な6月例会となりました。

## 今後の予定

暑い夏のシーズン、今年も青年部は出店を計画しております！

7月22日(土)の平田まつりでは唐揚げやポテトの詰め放題、8月5日～6日の水郷祭ではきりん工房直伝のねぎ焼きでそれぞれ出店を予定しています。当日は是非お立ち寄りください！

※出店品目はあくまで予定の為、当日変更の可能性もございます。ご承知おきください。



## 青年部と共に、 翔ける夏！



平田商工会議所青年部は共に活動する、熱意ある皆様をお待ちしております。  
一緒に事業所と地域の発展を目指しませんか？  
興味を持たれた方は下記までご連絡ください！

◆ お問い合わせ・入会申込  
TEL : 0853-63-3211 E-mail : yeg@hirata-cci.or.jp  
平田商工会議所青年部 事務局 (担当: 坂本)

# 弁慶共済 (定期保険団体型)

## リニューアルお知らせ

平成29年8月1日更新時期に制度内容をリニューアルしました。

今回のリニューアルは「生存保障」の充実を目指した各給付内容の見直しを始め、加入年齢の引き上げ(70歳⇒75歳)など、よりご利用いただく機会を増やすことを目指した付帯サービスの見直しを含めたものです。内容は別紙のとおりです。

## ～強く・たくましい保障～

- 業務上、業務外を問わず24時間保障
- 1年更新で医師の審査なし
- 剰余金があれば配当も！
- 商工会議所独自の給付制度も！
- 6大生活習慣病入院一時金、ガン入院一時金、ガン先進医療一時金
- 健康増進に役立つ付帯サービスも



### ● お問い合わせ先

アクサ生命保険(株) 出雲営業所 平田駐在 TEL 63-3709  
平田商工会議所業務課(清水、松井) TEL 63-3211



# 平田商工会議所女性会からのお知らせ

## 平成29年度 平田商工会議所女性会定時総会開催



去る4月27日、原料理店において、平成29年度定時総会を開催いたしました。大谷会頭、内田副会頭、坂本事務局長を来賓にお迎えし、平成28年度事業報告並びに収支決算、平成29年度事業計画並びに収支予算について原案どおり承認されました。また、役員改選が行なわれ、新会長には、曾田厚子さん、副会長には、坂本明子さん、田中由美子さんが再任、新たに金築千晴さん、監事に今宮美恵子さん、久家茂子さんが選任されました。曾田会長は、「本年度は、記念すべき30周年を迎え、この節目に当たり、商売の面から、女性会の面から、そして歴史の面から、原点に経ち帰り見つめ直し、今後も会員皆様と共に、更に円滑に事業を推進して参りたい。」とあいさつしました。総会終了後、NPO法人サポートセンターどりーむ理事長土江和世様をお迎えし、「『害』から『がい』へ」と題して、ご講演いただきました。



### 平成29年度平田商工会議所女性会役員名簿

役職	氏名	事業所名
会長	曾田 厚子	(有)平田水道工業
副会長	坂本 明子	(有)坂本藤次郎本店
〃	田中由美子	(有)アタゴ写真館
〃	金築 千晴	ひらた在宅SOHO支援センターポコアネ
理事	飯塚とも子	まるいちいいつか
〃	大谷 朋子	(有)大谷鉄工所
〃	久家 明子	靴工房グランパヨシオ
〃	園 真弓	樹ソノ
〃	田中美枝子	(有)田中豆富店
〃	中島 ゆみ	(有)中島時計店
〃	原 和子	樹報光社
〃	山下 宣子	ティントノコ
〃	渡部 春江	漆芸のわたなべ
監事	今宮美恵子	(有)今宮プロジェクト
〃	久家 茂子	(有)風月堂

## 2017 平田商工会議所女性会主催

### 『くらしょっぷin平田木綿街道交流館』を開催



去る5月27日(土)、28日(日)地域の元気を取り戻し、幅広い地域住民の交流の場の提供及び、地域活性化と安心できる『くらし』の提案を目的に、『2017くらしょっぷin平田木綿街道交流館』を開催致しました。今年度は、創立30周年を迎える記念すべき年でもあり、開催時期を秋から春へ、場所も平田本陣記念館から平田木綿街道交流館に場所を移し、この『くらしょっぷ』事業が産声をあげた木綿街道で再び開催できる喜びを分かち合いながら、また新たな思いでくらしょっぷ事業を開催しました。当日は、女性会員31名が各店自慢の料理、商品を持ち寄って来場者にふるまい、多くの地域住民と幅広く交流を深めることが出来ました。今年度は、『蔵でくらしのゼミナール』と題して、『くらしゼミ』を開催。女性会会員が講師となって、「暮らしに役立つポイント」「目からウロコの情報満載」今ある日常が、さらに豊かなものになるお得なセミナーを開催しました。その上、音楽イベントでは、懐メロ、シャンソン、フォークソング等幅広いジャンルのコンサートを開催。今後も会員相互の親睦を図りながら、地域に根差した女性会活動を展開していこうと思います。

前売  
チケット  
販売中!!

平田まつり2017 出店  
平田商工会議所女性会

# 『美あ☆がーでん』

暑い中、毎日お疲れさまです。

当女性会企画の『美あ☆がーでん』平田まつりに出店いたします。男性の方も、女性の方も皆様お誘い合わせの上、どうぞお立ちください。ドリンクやフードにも使える、便利なチケットを前売りしております。

日時 平成29年 7月22日(土) 13時～ 場所 平田まつり 歩行者天国内飲食ゾーン

メニュー ○生ビール500円 ○ジュース200円 ○からあげ300円 ○フライドポテト300円  
○フランクフルト200円 ○いか焼き 300円 ○冷奴200円 ○わらびもち300円

◆お問合せ・チケット販売 平田商工会議所女性会事務局(清水・松井) TEL (0853) 63-3211

冷たいビールが  
おいしい夏★



# ★ 河下港で海上自衛隊が艦艇広報 ★

6月17日・18日の両日、出雲河下港5,000バースにおいて海上自衛隊の艦艇広報が行われました。一般公開されたミサイル艇「はやぶさ」は、舞鶴を母港とし“不審船キラー”の異名をもつ海上自衛隊最速の艦艇です。本年3月以降、日本海の安全を脅かす事案が頻繁に発生し緊張感が高まるなか、これまで以上に厳しい警戒監視任務に就いているとのことでした。

当日は、市内外から親子連れ等2,600名を超える来艦者がありましたが、乗員全員が和やかに接しておられ、主砲の操法展示のほか子供たちへの手旗信号教室やラッパ吹奏など、様々なデモンストレーションを披露していただきました。

今後、出雲河下港での緊急時の対応を想定した海上保安庁や自治体等との共同訓練、海上自衛隊艦艇の定期的な寄港の重要性は益々高まるのではないかと感じられました。



## 平田商工会議所のWEBセミナーを利用して経営に役立てよう

### おすすめコンテンツ

**ワンランク上の電話対応マナー**  
～苦手意識を克服する 6つのポイント～

講師

有限会社オフィスオオイ代表取締役  
大井 澄子



ビジネスシーンで必要不可欠な電話対応。基本マナーを網羅した「電話対応マナー」から、ステップアップするための方法を紹介。新人・若手社員の苦手意識を克服します。

### IDとパスワードは

ID

k4359

パスワード

3211

インターネット上で  
経営に役立つセミナーが  
見られる！

経営に役立つ無料の  
Webセミナー

平田商工会議所のホームページから

こちらのバナーを  
クリック！

## ジョイメイトしまねが社員の皆様の福利厚生をサポートします！

●会費：一人月額1,000円(年間12,000円)

◎ジョイメイトしまねに加入すると以下のようなサポートが受けられます。



ニュース掲載ツアー  
1,000円～10,000円割引

5年に1度  
永年勤続  
5,000円～10,000円給付

健康診断6,000円補助

宿泊付き  
忘新年会2,000円補助

割引指定店5%以上割引

ツアー2,000円割引

隠岐汽船1,000円割引

抽選で  
お食事割引券  
1,500円プレゼント

隔年  
熟年夫婦旅行  
10,000円補助

インフルエンザ予防接種  
600円補助

祝い金・見舞金等給付

各種チケット購入補助

「2,000事業所・25,000人をサポート中」まずはお電話下さい！ 平田商工会議所 ☎(0853)63-3211

ガンバル企業を応援します！

# 商工会議所

をお気軽にご活用ください

■お問合せ・お申込は…

平田商工会議所 中小企業相談所

TEL 0853-63-3211

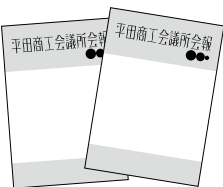
FAX 0853-63-3346

※予告なしに変更する場合もございますので、電話等でご確認をお願い致します。

募集

## 会報の表紙で お店や商品・サービスを PRされませんか？

奇数月に会員事業所及び県内外の関係団体等へ向け約1,000部配付しておりますので、ぜひご活用ください。



広告掲載箇所

表紙一面、裏表紙1/4 カラー刷り

金 額

10,800円(税込)

募集

## 貸会議室

当所では各種会議、ミーティング等に使える会議室を大小2室用意しております。



### ●会議室使用料(税込)

階 別	2 階			
	大会議室		小会議室	
室	大会議室		小会議室	
面 積	131㎡ (40坪)		20㎡ (6坪)	
定員机席 (椅子のみ)	80席 (100席)		10席	
1日料金 (9時~17時)	会員	10,000円	会員	4,000円
	一般	17,000円	一般	9,000円
半日料金 (9時~13時) (13時~17時)	会員	5,000円	会員	2,000円
	一般	8,500円	一般	4,500円
夜間料金 (17時~21時)	会員のみ	10,000円	利用不可	

※土日・祝日は貸し出ししておりません。詳しくはHPをご覧ください。

相談

お困り事はありますか？

## 無料相談会のご案内

法律

■日 時

7月20日(木)

8月16日(水)

13:30~15:30

■弁護士 大賀良一法律事務所所属弁護士

■内 容 経営トラブル、土地問題、相続、自己破産等

事業承継・  
経営相談

■日 時

7月19日(水)

8月16日(水)

9:00~12:00

■専門員 石飛 憲治 氏 (事業承継推進員)

■内 容 事業継続、資金繰り等

※相談料は無料ですが、事前の予約が必要です。

※会場は全て平田商工会議所で行ないます。

融資

国・県の制度融資 —

## 金融情報

平成29年

6月9日 現在

貸付制度	融資の種類	融資利率(年)	限度額	返済期間	保証人
日本政策金融公庫	普通貸付	1.81% 2.40%	4,800万円	運転5年以内 設備10年以内 特定設備20年以内	不 要
	マル経資金 (無担保無保証) ※商工会議所推薦	1.11%	2,000万円	運転7年以内 設備10年以内	不 要
島根県制度資金	経営安定化 対策 (運転・設備)	1.45% (責任共有) 1.30% (責任共有外) 保証料0.4~1.7%	8,000万円	10年以内	法人代表者 以外原則不要
	経営改善 長期借換 (運転)	1.75% (責任共有) 1.60% (責任共有外) 保証料0.4~1.7%	8,000万円	15年以内 10年以内の場合、 金利は経営安定化 対策資金と同じ	法人代表者 以外原則不要
	創業者支援 [あゆみ]	1.40% 以下 保証料 0.25~1.70%	運転300万円 設備500万円 (運設合算の場合 500万円)	7年以内	保証人・担保 不 要

**お知らせ**

# 第39回 平田まつり

スマイル～最高の夏を～

★2017年7/22(土) 13:00～

13:00～ 平田まつり(本町通り他)  
16:00～ 大抽選会 (メインステージとろろ前駐車場)  
19:00～ ひらた七夕仮装船行列  
20:00～ ファイナレ(平田小学校校庭)  
21:00～ 大花火大会

今年もやります!  
**大抽選会**  
当日抽選会で豪華賞品があたる!

抽選番号付き  
**うちわ販売中**  
1枚 **500円**

お求めの方は 平田まつり実行委員会事務局 (TEL 31-6210) または平田商工会議所まで

### 新入会員紹介

事業所名	代表者名	業種	住所	電話番号
ECCジュニア平田教室	阿式 由美子	教育業(塾)	高松町	28-0824
オフィスビーぷらす	岩成 洋子	教育、人材育成	松江市古曾志町	080-3883-3172
竹崎鍼灸整骨院	竹崎 善一	整骨院	平田町	63-3858
玉木良夫行政書士事務所	玉木 良夫	行政書士	美談町	25-8370
出雲総合印刷企画社	多々納 鉄雄	印刷企画	平田町	090-7773-2044

**[事業内容のご案内]**

- 住宅の設計・施工
- 住まいに関するコンサルティング
- 不動産の開発販売・仲介

**株式会社 住いる建築工房**  
〒691-0001  
島根県出雲市平田町2307番地1 OMビル2階  
TEL 0853-25-7300 FAX 0853-25-7303

表紙紹介