

# 平田商工会議所会報

Vol.  
241

2022  
Mar

## レンタルスペース ベスト10 ~リニューアルスタート!!~



カラオケボックス ベスト10が新しく生まれ変わりました  
コーヒーベスト10もオープンしました



Cルーム



Dルーム



多目的スペース



コーヒーベスト10



幅広い目的でご利用可能なオープンスペース、レンタルスペースです

- \* 会議、商談、打合せなどのビジネススペース 貸し会議室として
- \* ご家族、仲良しグループなど内輪でのパーティー、お祝い、打ち上げの場として
- \* ダンス、エクササイズ、ヨガ等、体を動かせる貸しスペースとして
- \* 講習会、発表会、展示会などのイベントスペース、趣味の場として

あなたのアイデア次第！ 自由な発想でご利用ください。  
ホームページもあります!! <https://best10s.jp>



## 中国電力島根原子力発電所2号機の再稼働容認について ～出雲市長へ要望書、議長へ陳情書提出～



2月14日(月)出雲市内の4商工団体(出雲商工会議所、平田商工会議所、斐川商工会、出雲商工会)で組織する「出雲市商工団体協議会」は、島根原発2号機の再稼働判断に係る島根県知事の意見照会に対し、出雲市として再稼働を了解するよう要望書を飯塚市長へ提出しました。

協議会では産業発展に不可欠な安定した電力供給の重要性、カーボンニュートラルへの必要性、国の新規規制基準達成等の説明を行いました。また2月8日には出雲市議会に同様の陳情書も提出しました。

## 中小企業支援等の出雲市要望についての回答

昨年11月12日、コロナウイルス感染症対策、中小企業の経営支援や地域課題等について、飯塚出雲市長へ出雲市商工団体協議会(同上)として提出した要望書に対し、市から回答がありました(12月3日付)。平田商工会議所関連のうち主な項目は次のとおりです。

### ○アフターコロナにおける消費喚起等について

●感染症拡大の状況や国、県の施策の動きをみながら必要な対策を行っていく考えです。

### ○東部都市拠点地区の活性化に対する支援要請について

●平田行政センターと平田コミュニティセンターの複合施設の整備については、着実に進めているところです。拠点地区の振興ビジョンの実現に向けた具体的な支援については、その都度、検討していきます。

### ○海岸部、山間部の大雨災害に伴う治水・治山対策の早期推進について

●谷あいの中小河川の治水対策は、日常的な維持管理も含めて、関係機関が連携して対応していきます。谷あいの土石流対策及び治山対策については、市としても重点施策に位置づけ、継続的に県知事に要望するとともに、県と連携して砂防事業及び森林整備に取り組んでいきます。

## 平田商工会議所の会館について

当所の会館は建物1階と2階部分及び敷地を商工会議所が所有し、3階～5階は出雲市の所有として、昭和54年に建設され、築43年が経過しております。

現況老朽化が著しく雨漏り等もあり、出雲市は3階以上の部屋を閉鎖して使用禁止にしている状況にあります。また平成30年に市と共に行った耐震調査におきましては「不適合」の結果となり、避難道路沿いに立地していることから、解体について市と協議して参りましたが、解体費用に対する国からの補助金等の活用に期限があることから、令和5年度中に解体を行う計画です。よって令和4年度の後半には仮事務所を借り、現会館から仮事務所に移転して当所の業務を継続する予定です。

仮事務所の選定や現会館解体後の新会館建設につきましては、令和元年度より「会館整備検討委員会(現委員長:大谷会頭)」を設置し、幅広い意見を伺いながら検討を進めているところです。

会員の皆様にはご迷惑をおかけして大変申し訳ございませんが、ご理解の程よろしくお願いたします。



【小規模事業者持続化補助金<低感染リスク型ビジネス枠>活用】

企業概要

<会社名> 合同会社楽 代表社員 佐藤慎 (美容室リトルファーム併設)

<店名> お野菜キッチン Little Alice (リトルアリス)

<店舗場所> 出雲市斐川町 (大型ショッピングセンター「ゆめタウン斐川店」東側)

<業種> 惣菜製造業

<事業内容>

野菜ソムリエプロ、料理研究家佐藤真理氏が一人で調理から販売まで一連で行っており、アレルギー対応の食材に関すること等、実体験を元に、料理や栄養のアドバイスまで即時対応が可能。オリジナリティー溢れる商品も多数。人気商品は、野菜がたっぷり入った自家製『食べるドレッシング』、野菜がぎっしり詰まったキッシュ等。その他、居酒屋、カフェ等へのレシピ開発、メニューの提案、2018年8月料理レシピ本を出版 (Amazon 主催レシピ集コンテスト大賞受賞) 幅広く活動を行う。

<支援に至る経緯>

新型コロナウイルスの感染拡大を受け、外出の自粛により飲食店での外食控え、今後もテイクアウトの利用者の増加、中食産業の需要が高まる傾向をビジネスチャンスと捉える。併せて、飲食店等からのレシピ開発、ケータリング等で店舗を臨時休業し、営業日数を減らす中、店頭販売以外に売上確保の課題解決が出来ると考え、今回の補助金を受けて自動販売機を設置する。自動販売機は、24時間365日年中無休で販売が可能であり、その特性を活かして、店舗が休業でも商品をお客様へお届けすることができることから自動販売機での販売に参入。

当所では、事業計画、補助金申請等経営全般について支援する。

<自動販売機限定商品>

①『デュカ』複数のスパイスとナッツを混ぜ合わせた中東発祥の調味料

②いちごベーグルサンド

多い日で、ドレッシングは50本、デュカは40個以上売れる等品切れ続出!!



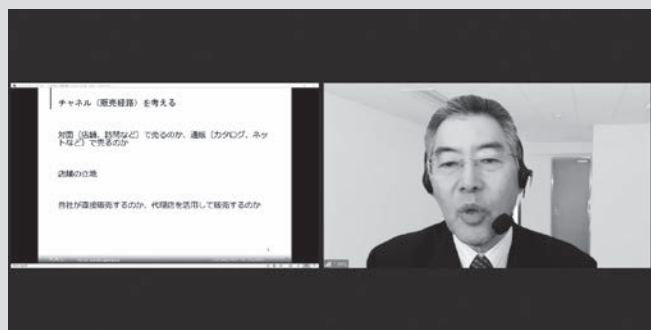
リトルアリス QRコード

令和3年度伴走型小規模事業者支援推進事業

経営分析・事業計画策定セミナー をハイブリッド開催しました!

開催日	2月7日(月)・8日(火)
会場	WEB および 当所2階会議室

昨今の変革の時代に加えて、新型コロナウイルスの影響により将来に不安を抱えている事業所の方も多いのではないでしょうか。また、事業承継の問題を抱える事業所も少なくありません。自社の事業継続や需要開拓に向けて、戦略的に事業を実施するためには事業計画の策定が必須になります。



講師 播野晋介氏

本セミナーでは、講師から具体例を交えた分かりやすい講義を受けつつ、まずは参加者のみなさまが自社の現状分析を行いました。その後、それを踏まえた事業計画策定を行いました。自社を客観的に見直して事業計画を策定することで、売上回復および業績拡大を計画的に行うことができるだけでなく、資金調達や国・県等の補助施策を活用する際もスムーズに行うことができます。

当日は多数の方にご参加いただき、自社の進むべき方向が見えてきたのではないかと思います。

中小法人・個人事業者のための

# 事業復活支援金

コロナの影響を受けた事業の継続・回復を支援

申請期間

2022年  
1月31日(月)～  
5月31日(火)

## 給付対象

①と②を満たす **中小法人・個人事業者が給付対象** となり得ます。

- ① 新型コロナウイルス感染症の影響を受けた事業者
- ② 2021年11月～2022年3月のいずれかの月(対象月)の売上高が、2018年11月～2021年3月の間の任意の同じ月(基準月)の売上高と比較して50%以上又は30%以上50%未満減少した事業者

## 給付額

中小法人等 上限最大 250 万円 個人事業者等 上限最大 50 万円を支給します。

給付額 (基準期間<sup>※1</sup>の売上高) - (対象月の売上高<sup>※2</sup>) × 5 か月分

※1 2018年11月～2019年3月 / 2019年11月～2020年3月 / 2020年11月～2021年3月のいずれかの期間 (基準月を含む期間であること)

※2 2021年11月～2022年3月のいずれかの月

### 給付上限額

売上高減少率	個人	法人 <small>※2 基準月を含む事業年度の年間売上高</small>		
		年間売上高 <sup>※2</sup> 1億円以下	年間売上高 <sup>※2</sup> 1億円超～5億円以下	年間売上高 <sup>※2</sup> 5億円超
▲50%以上	50万円	100万円	150万円	250万円
▲30%以上 50%未満	30万円	60万円	90万円	150万円

## 申請の流れ

- ① アカウントの申請・登録等
- ② 必要書類の準備
- ③ 登録確認機関(平田商工会議所)の事前確認
- ④ オンライン申請<sup>※3</sup>

一時支援金または月次支援金を既に受給された方は、①～③の申請ステップが省略できます。

※3 オンライン申請が困難な方がご利用いただける、申請サポート会場も設置されます。(予約制)

## [お問い合わせ先]

### 相談窓口

事業復活支援金事務局

 0120-789-140 携帯電話からもつながります

※お電話は大変混み合うことが予想されますので、ホームページもご活用ください。

 03-6834-7593 受付時間 8:30-19:00 (土日・祝日含む全日)

### ホームページ



事業復活支援金

検索



<https://jigyuu-fukkatsu.go.jp/>

制度・仮登録・申請についてはホームページをご確認ください。

## 事前確認の相談、予約

平田商工会議所 経営支援係 **0853-63-3211**

 不正受給は犯罪です！

# 1月定時総会開催

令和4年1月11日に定時総会がオンライン開催されました。毎年、総会前に行っている宇美神社への初詣は感染症対策のため代表者のみで行い、青年部活動のさらなる飛躍を祈願しました。その後の総会は完全オンライン開催し、次年度役員が右記のとおり承認されました。次年度会長の小松正嗣君(柿壺)から「地域に貢献し、楽しく、魅力ある青年部活動を行っていききたい」と来年度に向けての意気込みが語られました。

## 会員交代のお知らせ

**新** 西尾 樹君 ← **旧** 藤井 秀君 (株)山陰合同銀行 平田支店

平田商工会議所青年部は共に活動する、熱意ある皆様をお待ちしております。

詳細は平田商工会議所青年部 HPへ  
(<http://www.hirata-cci.or.jp/yeg2020.htm>)  
興味を持たれた方は下記までご連絡ください!

お問い合わせ  
入会申込

平田商工会議所青年部 事務局：仙田・吉岡  
TEL0853-63-3211 E-mail: yeg@hirata-cci.or.jp

## ●令和4年度 平田商工会議所青年部役員

役職	氏名	事業所名
会長	小松 正嗣	柿壺
直前会長	伊藤 隆也	(有)イトートヨーサービス
副会長	吾郷 将一	あづま堂
副会長	渡部 志郎	(有)ワタエー
専務理事	内田 耕太	(有)アサヒ電器店
理事	坂本 晃嗣	居酒屋明日香
理事	田中 征也	(有)田中豆富店
理事	稲田 準	(有)稲田測量設計
理事	荒木 省吾	(有)一畑園
監事	生間 太一	料理以久満
監事	横野 克洋	横野司法書士事務所



## 平田商工会議所 会員支援

**募集** 会報の表紙や折込チラシで  
お店や商品・サービスを  
PRされませんか?

奇数月に会員事業所及び県内外の関係団体等へ向け約1,000部配布しておりますので、ぜひご活用ください。

### 表紙掲載

- 掲載箇所：表紙一面、裏表紙 1/4 (カラー刷り)
- 掲載料：11,000円 (税込)

### チラシ折込

- 折込料：会員5,500円(税込) / 非会員11,000円(税込)
- ※事前のお申込みをお願い致します。
- ※チラシ(1,000枚)は当所にお持ち込みください。

## 販路 販路拡大等に伴う旅費の補助のお知らせ!

当所では、会員事業所のみならずが商談等で県外に出張される際の旅費・宿泊費だけでなく、オンライン商談する際の経費や広告宣伝費等を最大1万円(補助率1/2)補助します。ぜひご活用ください。

ご予定のある方は当所まで事前に申請書をご提出ください。申請に関する詳細・申込書は当所ホームページ(<http://www.hirata-cci.or.jp/hanro.htm>)をご覧ください。

### ●補助対象経費

- 1) 出張旅費(交通費・宿泊費)
- 2) 広告宣伝費
- 3) オンライン商談に係る見本品等の輸送費及び会場使用料
- 4) その他販路拡大等に資する経費

※補助に限りがあります。お早めにお申込ください。

協会けんぽ島根支部の加入者・事業主の皆さまへ

## 令和4年3月分(4月納付分)からの保険料率をお知らせします

### 健康保険料率

令和4年2月分(3月納付分)まで

10.03%



10.35%

※任意継続被保険者の方は、令和4年4月分(4月納付分)から変更になります。

### 介護保険料率

令和4年2月分(3月納付分)まで

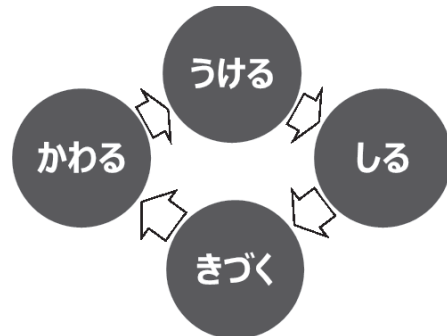
1.80%



1.64%

※40歳から64歳までの方(介護保険第2号被保険者)は健康保険料率に介護保険料率が加わります。

健康づくりの第一歩は、  
「健診」です  
年に1度は、必ず健診を受診して、自分の体をもっと知ろう!



◇お問い合わせ先◇ 〒690-8531松江市殿町383山陰中央ビル2階 全国健康保険協会島根支部 ☎0852-59-5140(平日8:30~17:15)

# 役員や従業員の方がもしもの時、ご家族の安心を保障 生命共済制度 **ぺんけい共済**

- 割安な掛金で大きな保障
- 業務上業務外を問わず24時間保障
- 医師の診査なし
- 剰余が生じた時は配当金として還元
- 掛金は損金または必要経費に算入  
(個人事業主本人の掛金は生命保険料控除の対象となります)
- 健康増進に役立つ付帯サービスも

**商工会議所独自の給付制度で  
さらに安心!!**

ケガ通院  
見舞金

結婚祝金

病氣入院  
見舞金

出産祝金

## 月額掛金一例

年齢15~50歳 2口ご加入の場合

**月々 1,400円**



## 保証内容

死亡・高度障害	不慮の事故による死亡・高度障害	500万円
	上記以外の事由による死亡	100万円
入院・治療	不慮の事故による入院	1日につき 4,000円 (1日以上60日限度)
	ガン入院一時金	4万円
	6大生活習慣病入院一時金	2万円
	ガン先進医療一時金	10万円

詳しい内容につきましては、パンフレットをご覧ください。

**お問合せ 会員サービス課 TEL 63-3211**

退職金の準備を中小機構がお手伝いします

安心 安全 国がつくった

## 小規模企業共済

こんな悩みにお応えします

年金だけでは不十分で、不安がある

自分で積み増しするには、どんなものがあるの？

### 制度の特長

#### 1 経営者のための退職金制度

小規模企業の個人事業主(共同経営者を含む)または会社等の役員の方が廃業や退職後の生活資金、事業再建資金をあらかじめ準備しておく共済制度です。

#### 2 掛金は全額所得控除

掛金は、全額が「小規模企業共済等掛金控除」として、課税対象所得から控除できます。

#### 3 受取時も税制メリット

共済金の受取は、一括の場合は「退職所得扱い」、分割の場合は「公的年金等の雑所得扱い」です。

他にもこんな特徴があります。

契約者貸付けの利用が可能

契約者(一定の資格者)の方は、緊急時や災害時などに事業資金等の貸付けが受けられます。

共済金の受給権は差押禁止

共済金・解約手当金の受給権は、国税等滞納の差押え以外は差押禁止債権として保護されます。

~24時間・365日お問い合わせ可能になりました~

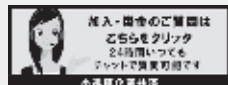
独立行政法人  
中小企業基盤整備機構

加入資格・手続きについてのご質問をチャットでご回答いたします。  
詳しくは右記のQRコード又はホームページからご確認ください。

小規模共済

検索

TEL 050-5541-7171 (共済相談室)



## ジョイメイトしまねが社員の皆様の福利厚生をサポートします!

●会費：一人月額1,000円(年間12,000円)

◎ジョイメイトしまねに加入すると以下のようなサポートが受けられます。

ニュース掲載ツアー  
1,000円~10,000円割引

割引指定店5%以上割引

熟年夫婦旅行 隔年  
10,000円補助

5年に1度  
永年勤続  
5,000円~10,000円給付

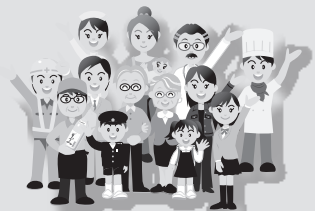
ツアー2,000円割引

インフルエンザ予防接種  
600円補助

健康診断6,000円補助

隠岐汽船1,000円割引

祝い金・見舞金等給付



宿泊付き

忘新年会2,000円補助

お食事割引券 抽選で  
1,000円プレゼント

各種チケット購入補助

「2,100事業所・29,500人をサポート中」まずはお電話下さい! 問合せ先:平田商工会議所 (0853)63-3211



ガンバル企業を応援します！

# 商工会議所

をお気軽にご利用ください

■お問合せ・お申込は…

平田商工会議所 中小企業相談所

TEL 0853-63-3211

FAX 0853-63-3346

※予告なしに変更する場合がございますので、電話等でご確認をお願い致します。

検定

## 令和4年度 日商簿記検定 年間スケジュール

令和4年度に平田商工会議所で行います簿記検定は、下記のとおりですのでお気軽にお問い合わせください。

検定日程	回数	受験級	施行日	募集期間
検定日程	161回	1~3級	令和4年 6月12日(日)	令和4年 4月25日(月) ~ 5月16日(月)
	162回		令和4年 11月20日(日)	令和4年 10月4日(火) ~ 10月24日(月)
	163回	2~3級	令和5年 2月26日(日)	令和5年 1月10日(火) ~ 1月30日(月)

検定試験料	1級	2級	3級
検定試験料	7,850円	4,720円	2,850円

申込み インターネット・窓口持参 (平田商工会議所会員サービス課まで)

### ■日商簿記検定試験(2級・3級) ネット試験受付開始について

日商簿記検定試験2級・3級について、年3回の統一試験日におけるペーパー試験に加えて随時受験可能なネット試験の受付を開始しております。詳細は右記、日本商工会議所ホームページをご覧ください。→ <https://www.kentei.ne.jp/32217>

3月号

お困り事はありますか？

## 無料相談会のご案内

法律	■日時	3月23日(水) 13:30~15:30
	■弁護士	津森 美敦 氏
経営	■日時	3月18日(金) 両日共 9:00~12:00
	■推進員	宮本光夫 氏
労務	■日時	3月9日(水) 13:30~15:30
	■社労士	島根県よろず支援拠点コーディネーター

※相談料は無料ですが、事前の予約が必要です。  
※会場は全て平田商工会議所で行ないます。

融資

国・県の制度融資—

## 金融情報

令和4年  
2月1日 現在

貸付制度	融資の種類	融資利率(年)	限度額	返済期間(据置期間)	保証人
日本政策金融公庫	新型コロナウイルス感染症特別貸付	当初3年間 基準金利 ▲0.9% (実質無利子)	8,000万円	運転15年以内 設備20年以内 (内5年以内)	※ご相談は 商工会議所へ
	新型コロナウイルス対策マル経(小規模事業者) ※商工会議所推薦		3,000万円	運転7年以内 (内3年以内) 設備10年以内 (内4年以内)	
島根県制度資金	セーフティネット資金 [新型コロナウイルス感染症対応枠(運転・設備)]	1.25% (責任共有) 1.10% (責任共有外) 保証料0.3%	8,000万円	12年以内 (内3年以内)	個人は原則不要 法人は金融機関 又は保証協会の 決定による
	経営改善長期借換資金(運転)	1.55% (責任共有) 1.40% (責任共有外) 保証料 0.4%~1.7%	2億8,000万円	15年以内 (内1年以内)	個人は原則不要 法人は金融機関 又は保証協会の 決定による

# 出雲税務署からのお知らせ

## ご自宅から確定申告

国税庁HP「確定申告書等作成コーナー」

申告書作成・送信

- いつでも利用可能  
確定申告期間中は、**24時間** ご利用できます
- 自動で税額を計算  
画面の案内に沿って入力すれば、税額まで **自動計算**

マイナンバーカードを使って送信  
マイナンバーカードとマイナンバーカード対応のスマホがあれば、e-Taxで送信できます。

スマホ専用画面

多くの方が**スマホで見やすい専用画面**をご利用いただけます。



申告書の作成はこちらから！

その他の情報

国税庁HPでは、確定申告等に関する様々な情報を掲載しています。是非、ご覧ください。

国税庁HP 検索

## 申告相談を希望される方へ

令和3年分確定申告相談会場の開設日程

- ◆ 開設期間 令和4年2月16日(水) から 令和4年3月15日(火) まで (土・日曜日及び祝日は除く)
- ◆ 場 所 出雲市役所「くにびき大ホール」 (出雲市今市町70番地)
- ◆ 受付時間 午前8時30分から午後4時00分まで
- ◆ 相談時間 午前9時00分から午後5時00分まで

会場への入場には「入場整理券」が必要です

- ☑ 「入場整理券」は会場当日配付します(※1)
- ☑ LINEから事前発行もできます(※2)

友だち追加はこちらから！



- ※1 配付状況に応じて、後日の来場をお願いする場合があります。
- ※2 国税庁LINE公式アカウントを友だち追加してください。
- ☆ 申告会場の駐車場は台数に限りがありますので、来場の際には公共交通機関をご利用ください。
- ☆ 申告会場では、検温の実施、マスクの着用及びアルコール消毒液の使用等の新型コロナウイルス感染症の感染防止策を講じていることとしていますので、ご理解とご協力をお願いします。
- ☆ 申告会場では現金納付の受付は行っておりませんので、申告相談時に納付書をお受け取りになり、お近くの金融機関にて納付してください。

## 確定申告テレフォンセンターのご案内

確定申告に関する一般的なご相談に対応した窓口を開設しております。

0853-21-0440 (出雲税務署の代表番号)  
※ 音声ガイダンスに従い【0番】を選択してください。

- ◆ 開設期間 令和4年1月14日(金)から3月15日(火)まで ※原則として、土・日曜日、祝日を除く
- ◆ 受付時間 午前8時30分から午後5時まで
- ◆ 受付内容 確定申告に関する一般的なご相談、確定申告書等の発送



## 確定申告書を郵送で提出される方へ

広島国税局では、令和3年7月以降、複数の税務署の内部事務を専担部署で集約処理する「内部事務のセンター化」を実施しています。書面により提出される場合は、郵送でセンターへ送付願います。

【送付先】  
〒693-8689  
出雲市塩冶善行町13番地3 出雲地方合同庁舎  
広島国税局業務センター 出雲分室

## 振替納税のご案内

詳しくはこちら！

納税には、便利で安全な  
振替納税(口座振替)をお勧めします!!



出雲税務署からのお知らせ 検索 お問い合わせ先 出雲税務署 ・0853-21-0440

## 会員動静

### 当所会員 吾郷 佳昭氏

### 朝陽小学校に「書」を贈呈

令和3年12月24日、灘分在住の書家 吾郷佳昭氏が『故郷(文部省唱歌)』の書を朝陽小学校に贈呈されました。贈呈式では、朝陽小学校 梶谷校長先生より「玄関に掲示して、いつでもどこでも故郷に思いを馳せる朝陽の子、故郷に愛着と誇りを持てる朝陽の子を育てていきたいと思ひます。ご寄贈いただきありがとうございますございました。」とお礼の言葉がありました。



## ベスト 10 グループ

(カラオケパブベスト 10/ コーヒーベスト 10/ レンタルスペースベスト 10)

〒691-0001 島根県出雲市平田町 1825-10  
TEL (0853) 63-4810  
ホームページ <https://best10s.jp>

- \*一畑電車・雲州平田駅から 700m
- \*山陰自動車道 斐川IC から車で約 14 分
- \*出雲空港 (出雲縁結び空港) から車で約 14 分  
無料駐車場完備、国道沿いに面しています

表紙紹介

