

すずかけ荘の利用者を 増やすためには

空き家・廃校利用班F

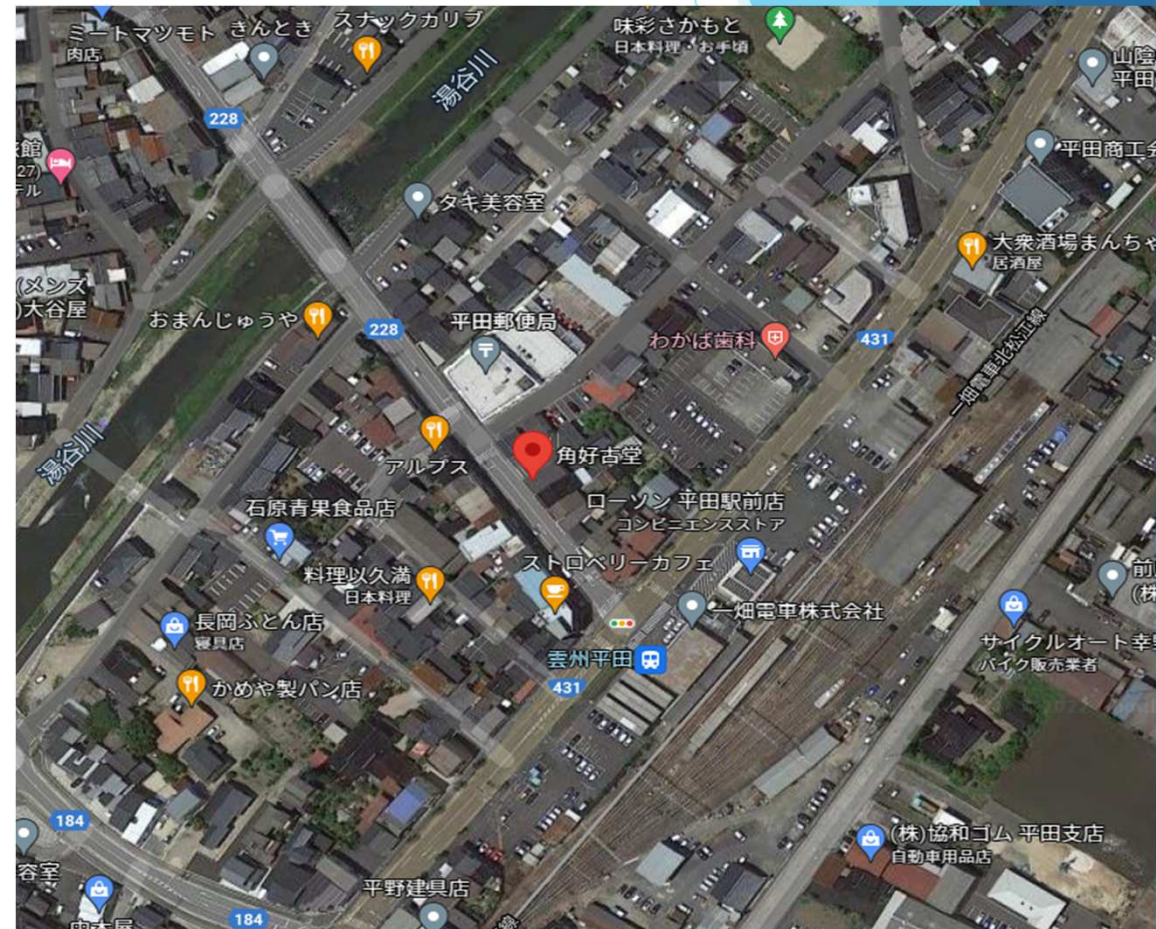
杉谷晴生 穴道沙穂 伊藤晃汰 太田伶愛 糸賀真那斗

班の目標

すずかけ荘の利用者を増やす

すずかけ荘とは？

- ・ 雲州平田駅から徒歩約 1 分
- ・ オープンスペースが利用可能な時間は
am 8 時からpm 6 時まで
- ・ 日曜日の利用はできない
- ・ 無料W i - F i 完備
- ・ 自由に利用可能



シェアハウスの問題点

家具が汚れている

庭が散らかっている

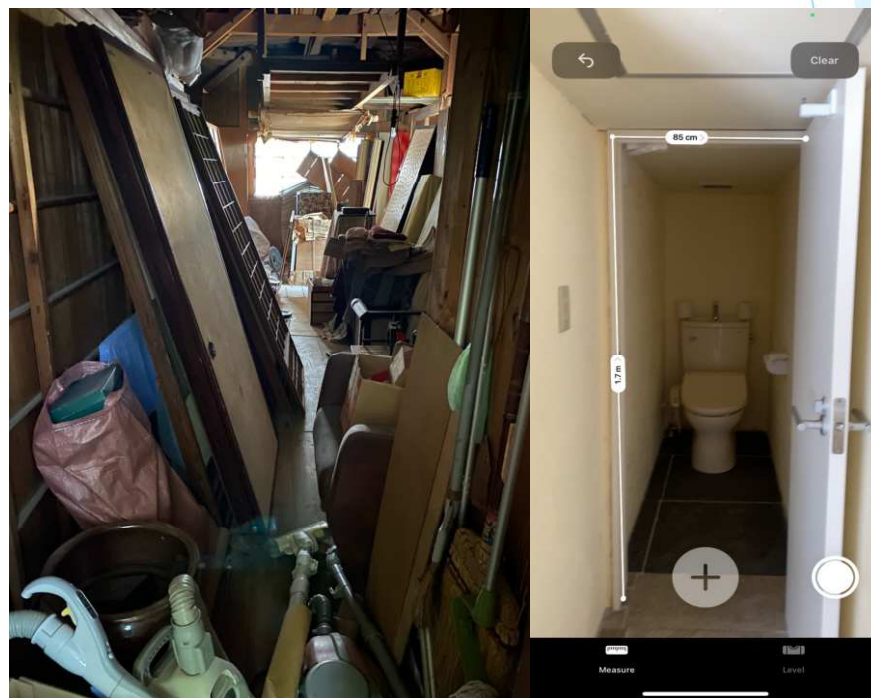


多目的スペースの問題点

障子が貼られていない



部屋が暗い



これじゃあ気持ちよく すずかけ荘を利用できない！



シェアハウスの改善方法

庭の掃除



家具の手入れ



多目的スペースの改善方法

障子を貼る



電球を替える



しかし、中間発表でこんな意見を
いただきました。

- 綺麗にただけで、借りたい人ができるのか？
- 誰をターゲットにしているのか？
- 他のアパートなどはどうなっているのか？
- そもそもなぜ空き家ができるのか？

そこで、新たに活動を計画しました。

- ・不動産屋にすずかけ荘の問題点を聞く。
- ・島根県立大学の方にアンケート。
- ・一人暮らしの高齢者の家の掃除、質問。

県立大学出雲キャンパス近くの不動産屋 でお話を聞きに行きました。

- 出雲市には宅地が多くアパートが多く家賃が安い。
- 1LDKで4, 5万円の部屋が多い中で、すずかけ荘は入居料が高い。
- アパートを見に来る学生はほとんどが保護者同伴。女子学生の保護者はセキュリティを重視している。

すずかけ荘をどのように活用すればいいのか

～訪問先の不動産業所の意見～

他の物件の家賃が安い場合、まったく知らない相手と住宅をシェアしたい考える人は少ない。



個人に貸すのは難しいので、企業の寮として貸し出すのがいいのではないか？

県立大学生の方は何故
すずかけ荘を利用しないのか

シェアハウスに関するアンケート調査結果

14. シェアハウスとはどのような住まいか知っていますか。
(該当するものを選んでください。)

💡 Insights

● 知っている	279
● 名前は知っているが内容は知らない	64
● 全く知らない	0



5. 現在の居住地

※ 「その他」を選ばれた場合は、地域名を記入してください。

● 出雲市内	288
● 松江市内	29
● 大田市内	8
● 雲南市内	9
● その他	9



6. あなたの住まいについて、以下の設問にお答えください。

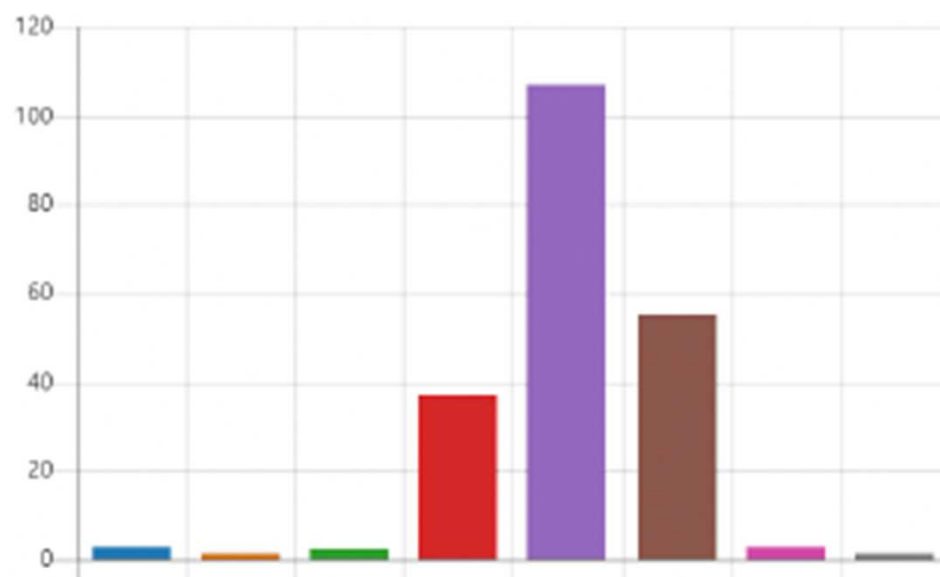
現在の住まいは何ですか。

※「その他」を選ばれた場合は、具体的な内容を記入してください。

● 大学寮	💡 Insights	56
● 民間賃貸アパート		203
● 下宿		4
● 実家		79
● その他		1



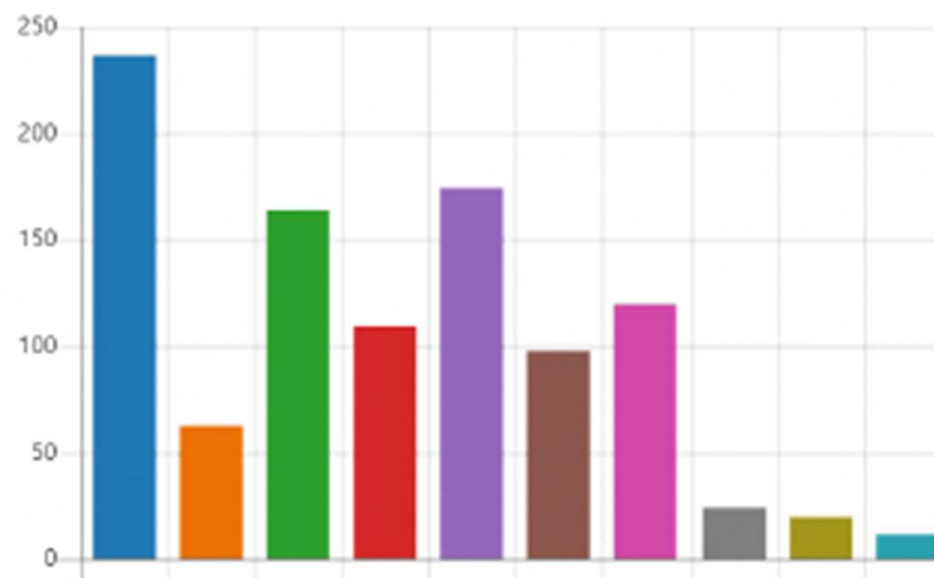
8. 設問6で「民間賃貸アパート」又は「下宿」を選ばれた方のみ回答してください。
家賃はいくらですか（共益費は除く）。



9. 住まいを決める上で重要なものは何ですか。（該当するもの（3つ以内）を選んでください。）

※「その他」を選ばれた場合は、具体的な内容を記入してください。

● 家賃が安い	236
● 家具・家電付き	62
● 水回り（台所、浴室）がきれい	164
● 間取り	109
● 大学に近い	174
● 街中にある（利便性がよい）	98
● 防犯性	119
● コンビニに近い	24
● アルバイト先に近い	19
● その他	11



16. 設問14で「知っている」を選ばれた方のみ回答してください。

シェアハウスに住んでみたいと思いますか。（該当するものを選んでください。）

💡 Insights

● 住んでみたい	25
● 条件があれば住んでみたい	154
● 住みたくない	74
● わからない	34



18. 設問16で「住んでみたい」「条件があれば住んでみたい」を選択された方のみ回答してください。

シェアハウスに住むとした場合、大学からどのくらいの距離であれば通学可能ですか。（該当するものを選んでください。）

● 自転車5分以内	57
● 自転車10分以内	103
● 自転車20分以内	24
● 自転車30分以内	4
● 自転車30分を超える	2



高齢者の方が一人暮らしで困っていることは？

- ・ 地震などの災害時に一人だと不安
- ・ 寂しい
- ・ 一人ですべての家事をしなければならないから大変
- ・ 水道代や、ガス代をすべて一人で払わなければいけない

一人暮らしの高齢者の家は空き家になりやすい

これまでの活動を通して

シェアハウスのまま利用するには、これらの問題点を改善していく必要がある。

- ・家賃が高い
- ・セキュリティシステムが緩い

これらを改善したとしても確実に利用者が増えるとは言えない。



利用者を増やすには企業の寮として貸し出すなどの利用方法を考案する必要がある。

御清聴ありがとうございました