

すずかけ荘をもっと盛り上げよう！

～地域協働フォーラム春～

空き家再生班 A班

◎金築 里駆 ○向山 海里
岡 幸生 岩谷 一希
小澤 奏乃

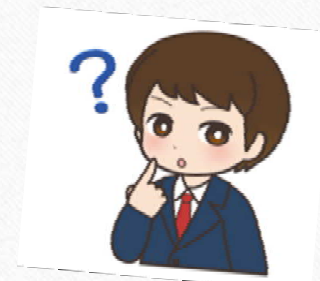
探究テーマを選んだ理由

すずかけ荘をもっと盛りげて、
平田の地域活性化を図りたいから。

探究の目的

すずかけ荘をもっと知ってもらい、
すずかけ荘の利用者数を増やす。

すずかけ荘とは？



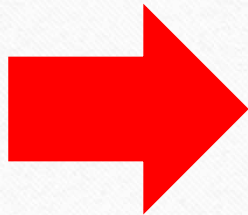
～だれでも自由に使える休憩スペース～

- 雲州平田駅から徒歩1分ほど
- トイレあり
- Wi-Fi無料利用可能



すずかけ荘の課題の考察

- 平田地域の大人しか利用していないのでは？
- 平高生のすずかけ荘利用者がとても少ないのでは？
- そもそも平高生が利用しようと思っていないのでは？



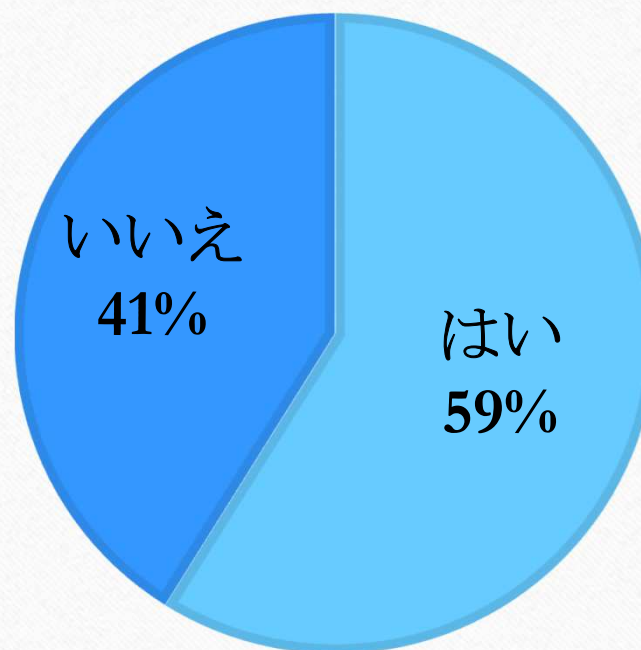
平高生がすずかけ荘をもっと利用すれば、
平田の地域活性化に繋がるのでは？

～平高生へのアンケート結果～

Q. あなたはすすかけ荘を知っていますか。

全校生徒453人中

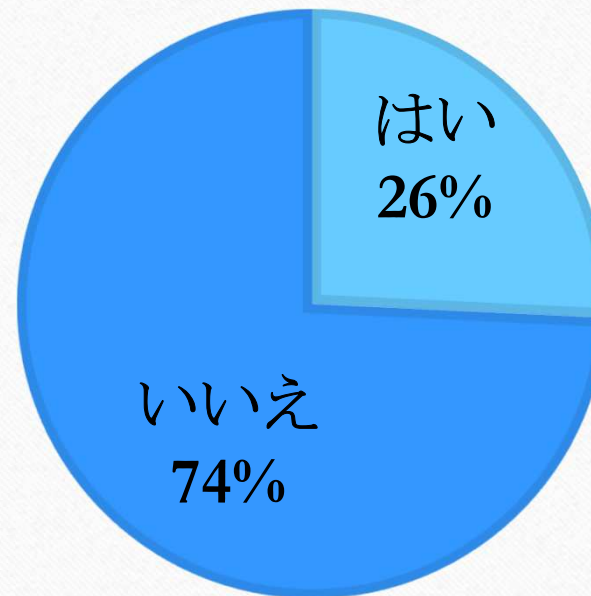
- はい
- いいえ



Q. すずかけ荘に行ったことがありますか。

すずかけ荘を知っているで
【はい】と答えた人278人中

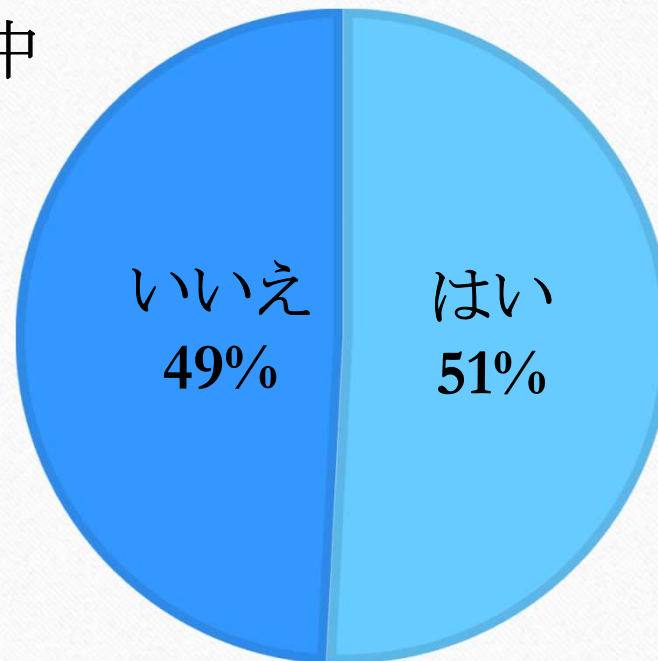
- はい
- いいえ



Q. あなたはすずかけ荘を利用したいと思いますか。

全校生徒457人中

- はい
- いいえ



アンケートをして分かったこと



- すすかけ荘を知らない人が多い。
- ほとんどの人がすすかけ荘に行ったことがない
- しかし、利用したいと思っている人が半数以上いた
- また、自動販売機や漫画を置いてほしいという声もありました。

平高生にすずかけ荘を もっと利用してもらうために

- 流行りの漫画を置く
- 平高にすずかけ荘を宣伝するポスターを設置する
- すずかけ荘の前に看板を設置する
- すずかけ荘でイベントを開催する

活動の目標

- 私たちは、「平高生にすずかけ荘をもっと利用してもらうために」のスライドの中の“すずかけ荘でイベントを開催する”を目標に活動をしてきました。

活動内容

- ①すずかけ荘の清掃
- ②イベント
- ③すずかけ荘の整備

①すずかけ荘の清掃

- 中庭の清掃
 - ・ いらない竹の枝を切る
 - ・ 落ち葉拾い
 - ・ 灯籠の掃除



②イベント

「雲州平田まちあそび」すずかけ荘

平田商工会議所の皆さん・平田高校の一年生と協力し、11月14日すずかけ荘で演奏会や子供向けのイベントを開催しました。

イベント当日

- 平田高校吹奏楽部演奏
- 子供向けワークショップ（バルーンアート、大型絵本設置）
- 電車の模型作りワークショップ
- ペーパーミント★倶楽部バンド演奏

イベントを実施してみても

- ・自分たちの想像以上にたくさんの方に来ていただいた
- ・子供向けワークショップでは来てくれた人全員がたのし、地域の人との交流が深まった
- ・音楽の演奏で来てくれた方がとても盛り上がってくれた

すずかけ荘整備

- ・ 障子の張替え
- ・ すずかけ荘に設置したいものを考える
- ・ 人工芝の貼り付け
- ・ すずかけ荘の清掃第二弾

整備時の様子



黒田さんに教えてもらいながら、丁寧に張り替えました

活動をとおして

- すずかけ荘の魅力や利用方法などを伝えることができた
- 一方、まだまだすずかけ荘の認知度は低くすずかけ 荘の見た目が悪い等の改善点も多い

まとめ

- この一年間の活動を通じて平田地域活性化に貢献できた
- 自分たちの身近にも地域のためや何かしらに利用できるものがあると知れた
- 後輩には自分たちの活動結果を使って、さらなる地域活性化に繋げてほしい