

健康診断に来る 人を増やす方法

地域医療C班

◎ 黒田結花

大國みゆき

○ 福田真子

幸野斗和



健康診断とは

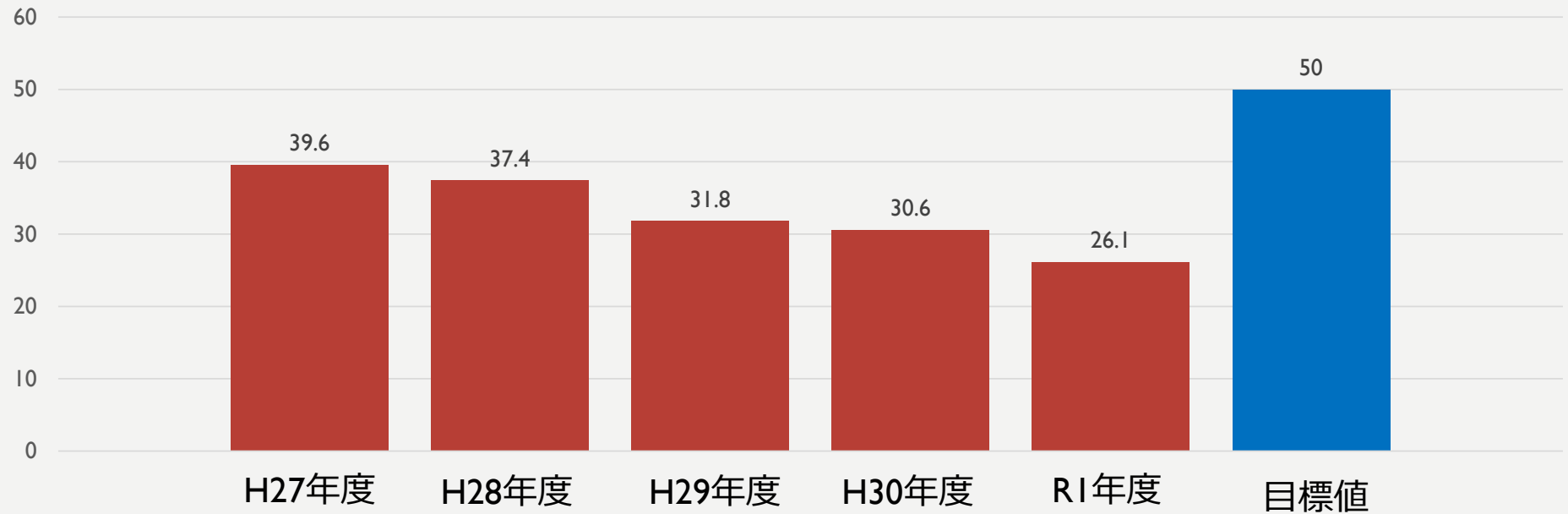
健康診断とは、診察および各種の検査で健康状態を評価することで健康の維持や疾患の予防・早期発見に役立てるものである。

探究の背景

出雲市民の約4割の人しか
健康診断を受けていない

出雲市の現状

大腸がん検診受診率（40歳～69歳）



出典 出雲市集計

探究の**目的**・**意義**

健康診断に行く人を増やし、
自分の健康管理をしっかりとってもらう。



早期発見・**早期治療**

**病気になってから後悔しないように
定期的に健康診断を受けてほしい！
全世代の健康を守りたい！**

秋のフォーラム前の内容

- 保健師さんの話
- テーマ設定
- 島根県立大学 出雲キャンパスへ行き、
探求計画書の発表（助言をいただく）
- 健診を受ける人を増やすにはどうすればいいか
話し合い

秋のフォーラム後の計画

- ポスターの掲示（駅、店…）
- わがところ放送で呼びかけ
- 対面での呼びかけ
- 健康診断に来てくれた方にお菓子を配る（できたら）



秋のフォーラム後の活動内容

- 健康診断へ行くように勧める**ポスター作成**
- 「株式会社 あしたの為のデザイン」
布野カツヒデ様のアドバイスをいただく。
- ポスターの掲示のお願い
- ポスターの掲示

ポスターの作成過程

「株式会社 あしたの為のデザイン」
布野カツヒデ様のアドバイス

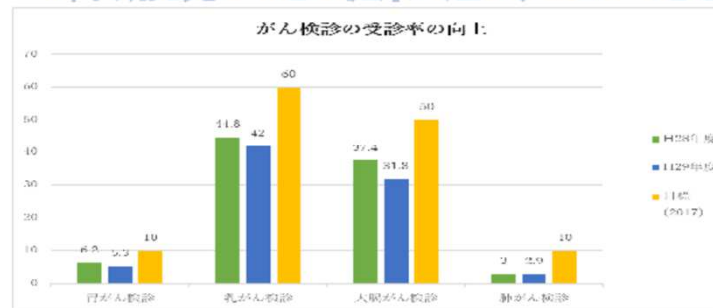
- ・ 具体的な例を入れる。
- ・ ビジュアルの再考。
- ・ 伝えたいことを決める。

アドバイスを貰う前のポスター

健康診断に行こう！

Q.健康診断に行くメリットって？

A.早期発見ができて健康に過ごすことができる！



大切なのはみんなの健康
自分の体を大切にしよう

平田高校 地域医療C班

改善後のポスター

グラフを入れた理由

目標の値よりも来る人の割合が低いという現状を知り、健康診断を受ける人が増えて、早期発見・早期治療につなげてほしいから

一度きりの人生だから、
少しでも長く一緒にいたいな

大好きな人とずっと一緒にいたい。
その願いあなたには届いていますか。
体の異常は見た目だけでは分かりません。
みんなで健康診断に行きましょう。

大腸がん検診受診率

項目	値
2018年	38.4
2019年	37.4
2020年	31.9
2021年	30.2
2022年	28.3
目標値	40

出雲市では健康診断を受ける人が
目標値を下回っています。
今年ぜひ健康診断を受診してください。

私たちは出雲市の全世代の人たちの健康を守りたいと考え探究しています。

平田高校二年生 地域医療c

気づき

- 文字の配置や大きさ
- 言葉
- デザイン

ポスターを見る人の
視点を考えて製作
することが大切。

工夫した点

- シンプルにして、伝えたいことを伝わりやすいようにした。
- 写真を入れて目を引き付けるようにした。

掲示した場所

- グツティー
- ラピタ
- しまむら
- ViVA
- 今村耳鼻科
- メモリー

活動の発見、気付き

- 健康診断を受ける人が少ない
- 健康診断を受けることで早期発見・早期治療ができ、健康増進にも繋がる
- 健康診断を受けることで自分も家族や親せきなど身近な人も安心できる

活動を通して

- 出雲市の現状を知ることができた。
- ポスターを作成するコツが分かった。
- 物事を多角的に見ることができるようになった。

参考文献（インターネット）

出雲市健康増進計画に沿った健康づくりの推進 参考資料

<https://www.city.izumo.shimane.jp/www/contents/1567993270075/files/sankouseijin.pdf>

2020年10月20日

謝辞（お世話になった方）

- 出雲市役所平田行政センター市民サービス課
西尾美穂様 林ひとみ様
- 島根県立大学看護栄養学部（出雲キャンパス）
梶谷みゆき様 日野雅洋様
- 株式会社 あしたの為のデザイン
布野カツヒデ様

- **ラピタ平田店様**
- **しまむら平田店様**
- **グッティー平田店様**
- **VIVA平田店様**
- **今村耳鼻科様**
- **メモリー様**

ご清聴ありがとうございました。