

# 東地区・東小学校の 現状について知ろう！



## 空き家・廃校作業A班

- ・山野 大地
- ・馬庭 啓人
- ・河原 司
- ・本郷 梨央
- ・石橋 風音



# 東地区・東小学校の紹介

## 東地区

- ・人口→2390人

10年前より  
**110人減！！**

## 東小学校

- ・2021年3月 閉校
- ・東小学校OB 山下登悠さんなど



# 現状・課題

- ・ 廃校が使える状態なのに使用されていない。
- ・ 廃校の維持管理が大変

# 探究の目的・意義

- ・ 多くの人に廃校の現状を知ってもらおう。
- ・ 廃校を利用して地域を活性化する。
- ・ 未来の世代に廃校活用について伝え、受け継ぐ。

イベント企画をしようと思った



# これまでの活動

- ・ 東小学校の視察
- ・ 東コミセンの方にインタビュー
- ・ 出雲市の学校再編推進室の方にインタビュー
- ・ 朝陽小学校の児童にアンケート

# 東小学校の視察



# 活動からの発見

- まだ使える放送器具があった。
  - ➡ 企画進行などに使えそうだった
- 草が校庭にたくさん生えていた。
  - ➡ 草刈りが必要
- 教室や廊下が汚れていた。
  - ➡ 掃除が必要



- ・ もっと東地区について知りたい！
- ・ 実際に東地区の方に話を聞いてみたい！



# 東地区コミセンの方に インタビュー



# 廃校になった後の地域にとっての メリット・デメリット



# メリット

- ・ 合併したことによって、朝陽小学校の生徒数が増えた。
- ・ 体育館が避難所になっている。

# デメリット

- ・ 児童の環境が変わる(通学路など)

# 東コミセンでの イベント計画について

- 16年間毎年計画している
- 1か月に1回行っている

# 今までに行われたイベント

- ・ しめ縄作り
- ・ リース作り
- ・ 正月にかるたや餅つき など...

# 東小学校が統合になったときの 地域としてのお気持ち

東小学校は廃校の条件にあっていない



東小学校は単独としていけた



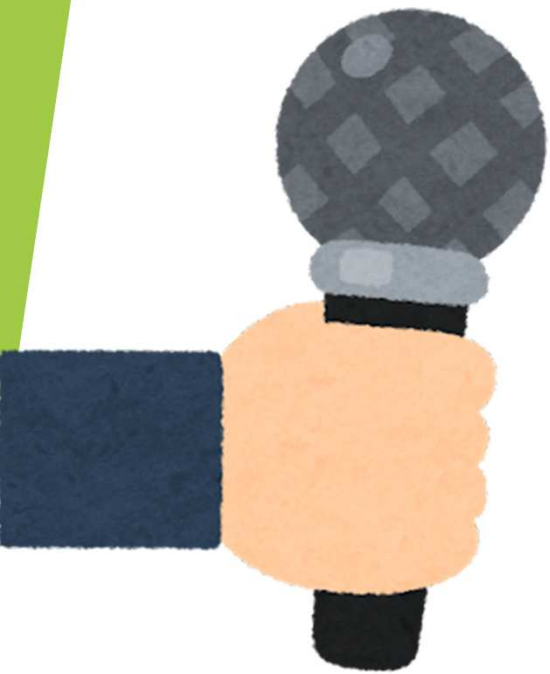
東地区に新校舎を建てたいと思っていた

# 統合することにあたって どんな支援や関わりがあったか

- ・ 地域から補助金が出ている
- ・ 見回りのボランティア活動
- ・ 学童保育、ふるさと学習



# 出雲市の学校再編推進室 の方にインタビュー



Q1. 廃校になる基準は何ですか？

**A. 小中学校再編方針で基準を決めています。**

**(出雲市のホームページに載っている)**

Q2. 廃校にして児童にとって良かったことは何ですか？

**A. 少人数教室から大人数教室になったこと。**

Q3. 合併するにあたって

大変なことはありましたか？

**A. それぞれの地区の思いをくみ取って、統合する  
時期の調整が大変だった。**

Q4 .廃校になるにあたって  
何か支援はされましたか？

**A. 事業や記念碑、閉校記念式典など...**

Q 5. 合併の話はいつ出ましたか？

**A. 合併になる基準が、全5学級以下が  
100人未満になった時。**

Q6 .廃校がこれ以上増えてきたら  
どのような対策をしますか？

**A. 地元の利用がない場合、民間の利用の募集  
を行う。**

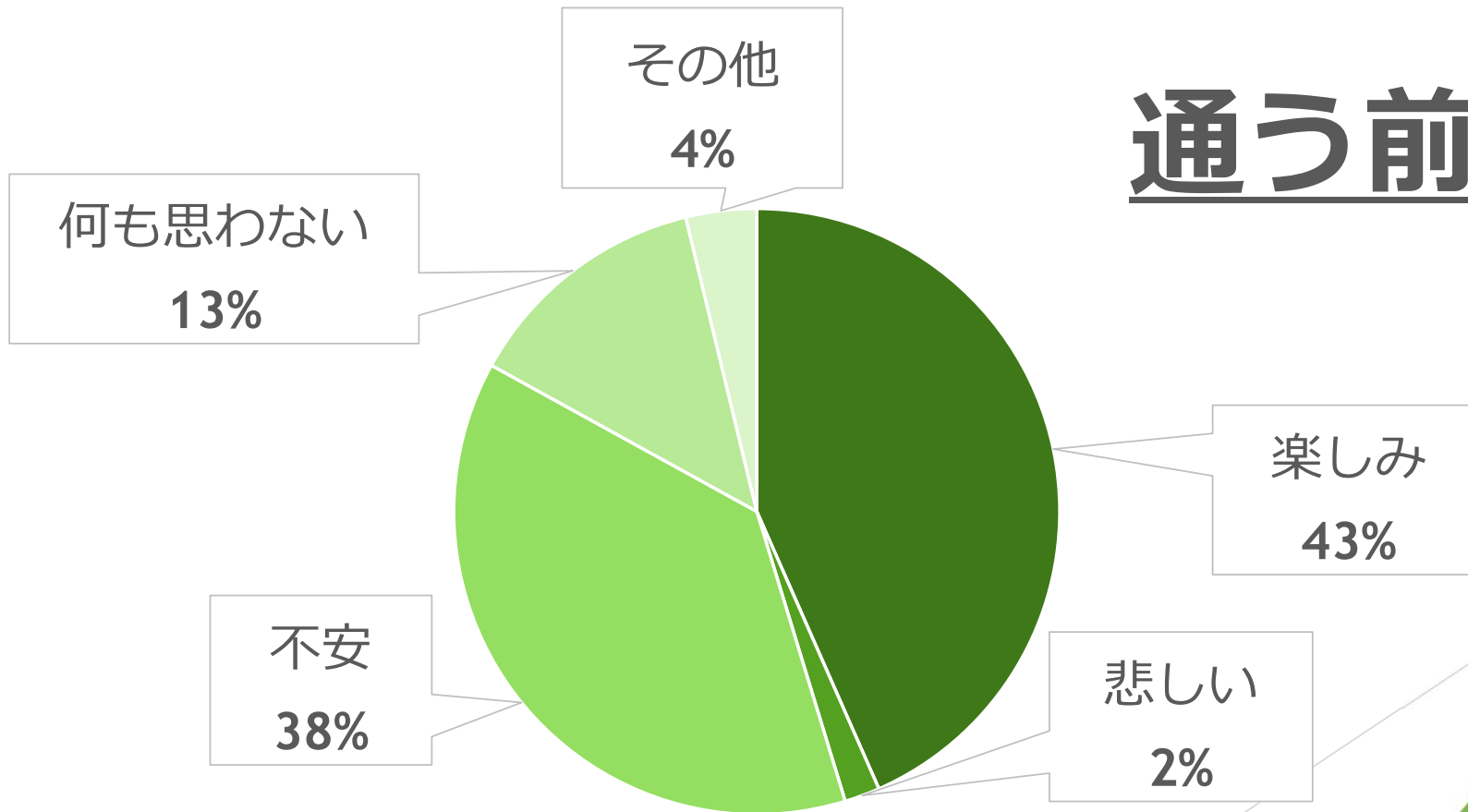
# 朝陽小学校の5・6年生 68人にアンケート



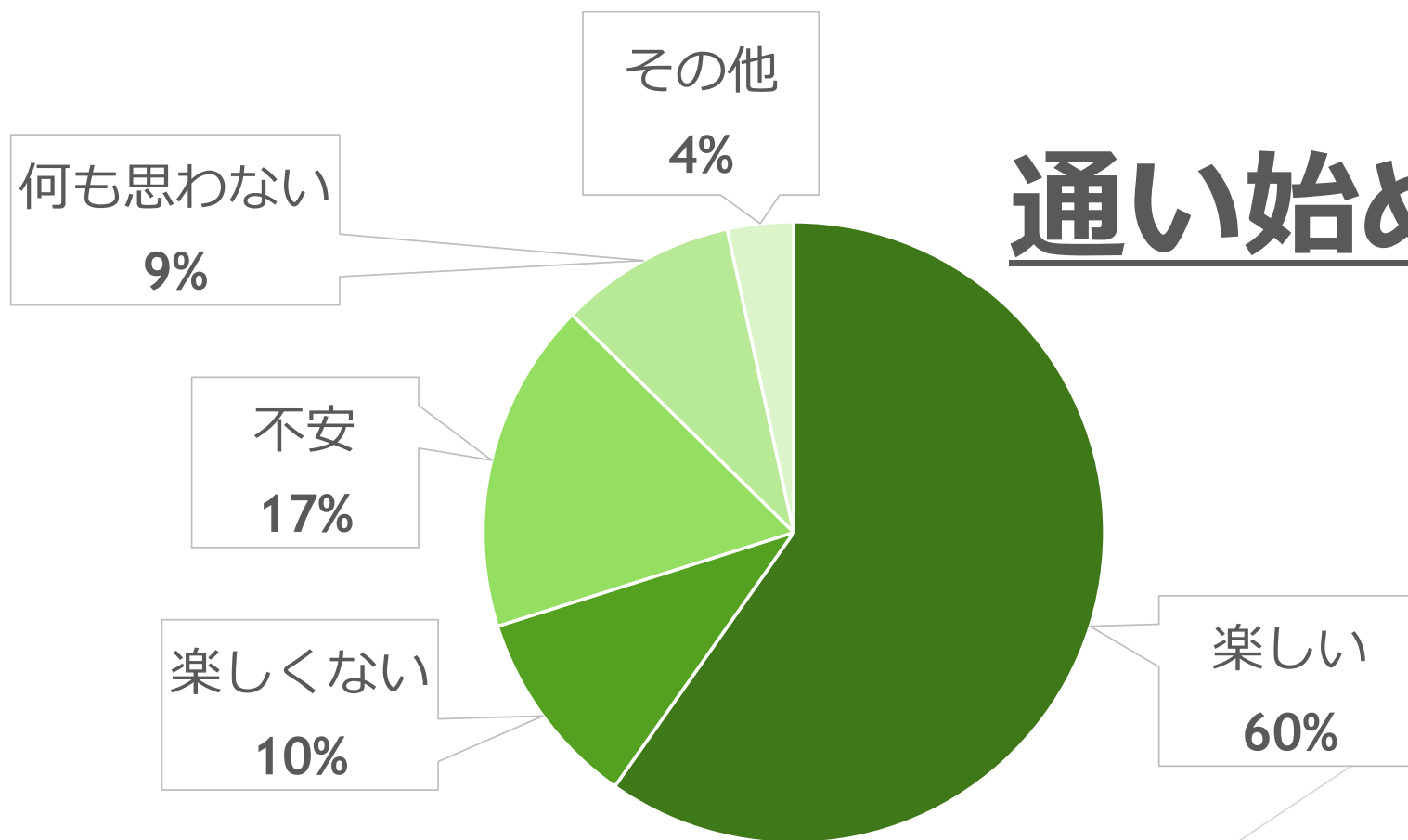


# 廃校になって新しい学校に通うことに対してどう思っていますか？

## 通う前



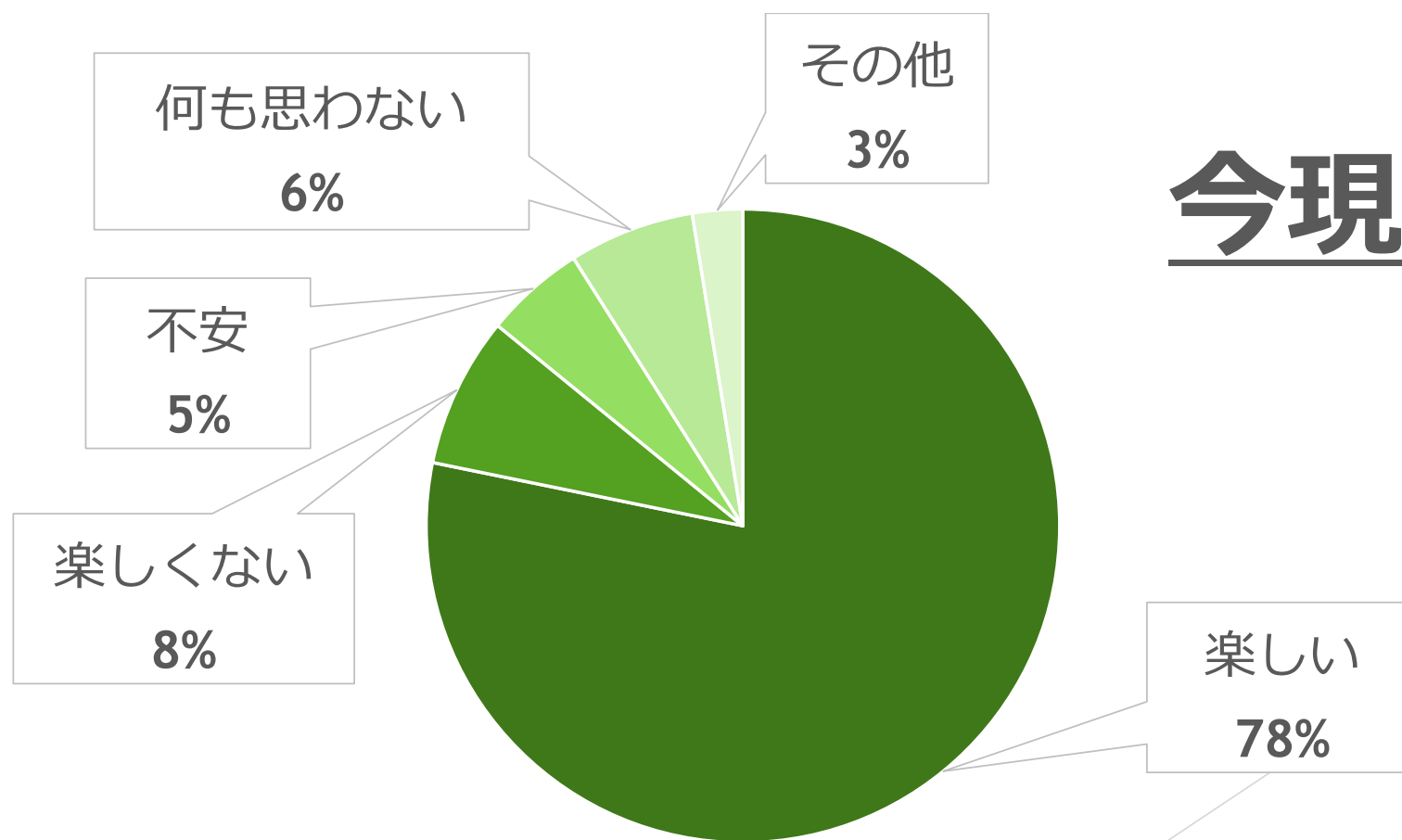
# 廃校になって新しい学校に通うことに対してどう思っていますか？



通い始めてから

# 廃校になって新しい学校に通うことに対してどう思っていますか？

今現在



# 新しい学校になって 良かった点・困っている点



## 良かった点

- 友達が増えたこと
- 校舎が広くてきれい
- 幼稚園以来の友達と再会



## 困っている点

- ・ 道のりが長い
- ・ 他学年の人の名前が覚えられない
- ・ 話しかけづらい
- ・ 違う学校だった子と仲良くなれる



# アンケート結果から

- ・ 現在は学校に通う前と比べて、楽しいと思っている人が増えている
- ・ 違う小学校だった児童同士との交流はまだ深まっていないかもしれない

# 活動してみて

- ・ 廃校になってしまったけどメリットもあったことが分かった。
- ・ 東地区では思っていた以上にイベントが行われていた事がわかったので良い参考になった。



# まとめ

- ・ 小学校は地域住民にとって特別な場所

**=使わないのはもったいない、寂しい**

- ・ 廃校は社会問題でもあるので宣伝効果にもなる

**=話題を集め、地域の活性化につながる。  
そして多くの人に廃校について知ってもらえる。**

- ・ 来年からは実現できなかった廃校でのイベントを計画してほしい

ご清聴ありがとうございました

