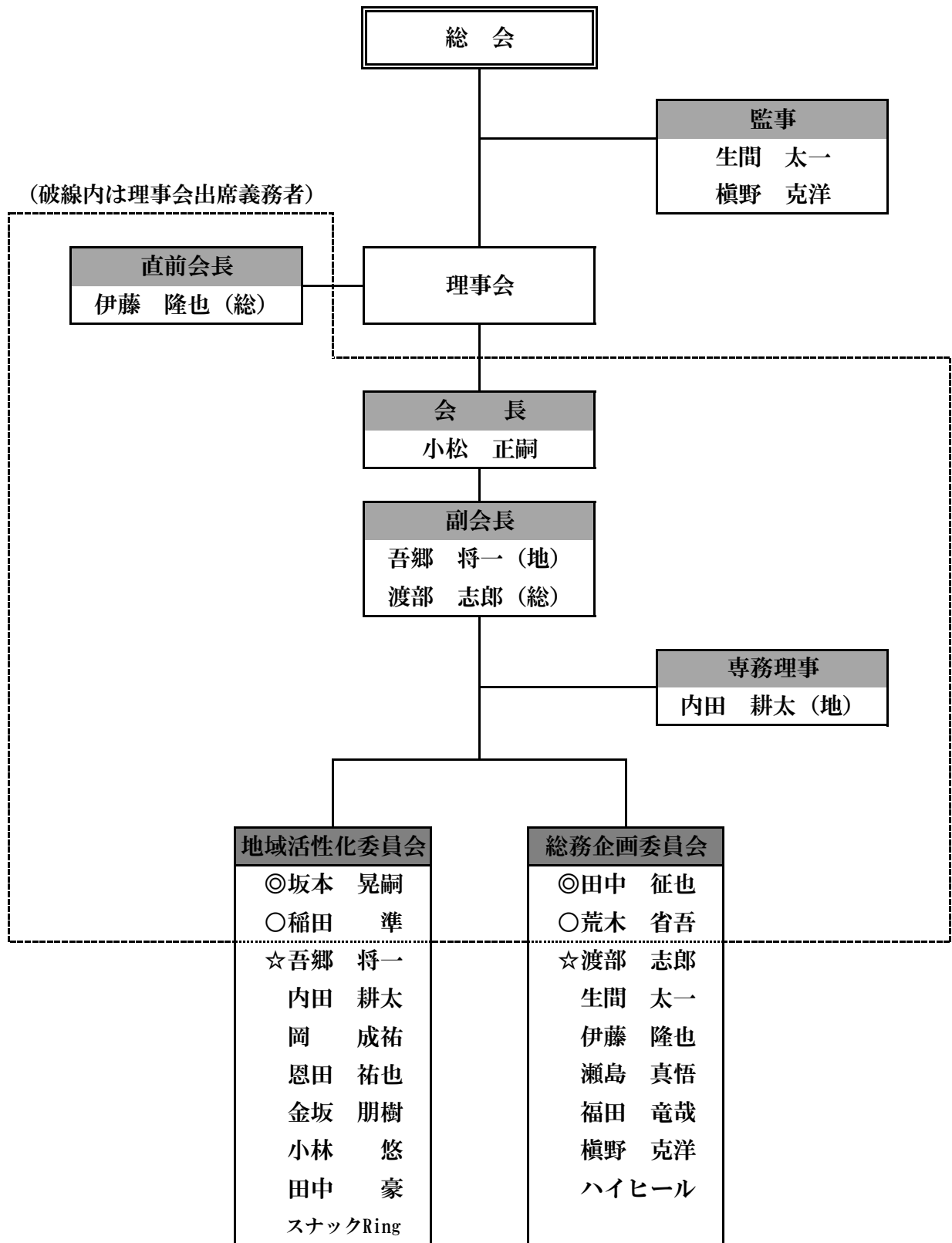


令和4年度組織図・委員会構成



◎：委員長 ○：副委員長 ☆：担当副会長

平田YEG会員名簿

No.	役 職	氏 名	事業所名
1	会長	小松 正嗣	柿壺
2	直前会長(総務)	伊藤 隆也	(有)イトーヨーコーサービス
3	副会長(地域)	吾郷 将一	あづま堂
4	副会長(総務)	渡部 志郎	(有)ワタエー
5	専務理事(地域)	内田 耕太	(有)アサヒ電器店
6	監事(総務)	生間 太一	料理 以久満
7	監事(総務)	榎野 克洋	榎野司法書士事務所
8	委員長(地域)	坂本 晃嗣	居酒屋明日香
9	副委員長(地域)	稲田 準	(有)稲田測量設計(きりん工房)
10		岡 成祐	(有)おかや
11		恩田 祐也	ニシオ(有)
12		金坂 朋樹	(有)平田電工
13		小林 悠	(株)小林牧場
14		田中 豪	(株)山陰合同銀行平田支店
15			スナックRing
16	委員長(総務)	田中 征也	(有)田中豆富店
17	副委員長(総務)	荒木 省吾	(有)一畑園
18		瀬島 真悟	島根中央信用金庫平田支店
19		福田 竜哉	(有)福田ファーム
20			ハイヒール